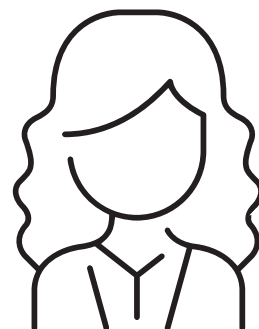
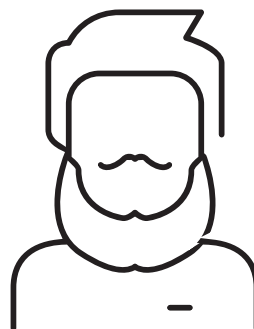
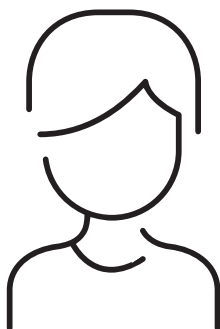
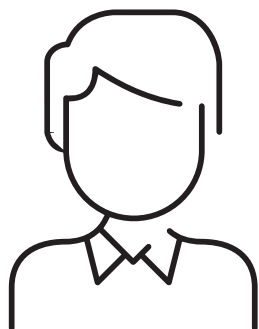


ÉLET- ÉS SZEMÉLYBIZTOSÍTÁS

Allianz Életprogramok

Az eszközalapokra vonatkozó konkrét információk



Tartalomjegyzék

PPA - Pénzpiaci Forint eszközalapra vonatkozó konkrét információk	3
MKA - Magyar Kötvény eszközalapra vonatkozó konkrét információk	5
MRA - Magyar Részvény eszközalapra vonatkozó konkrét információk	7
EKA - Európai Kötvény eszközalapra vonatkozó konkrét információk	9
ERA - Európai Részvény eszközalapra vonatkozó konkrét információk	11
VRA - Világgazdasági Részvény eszközalapra vonatkozó konkrét információk	13
ORA - Közép- és Kelet-Európa Részvény eszközalapra vonatkozó konkrét információk	15
IPA - Ipari Nyersanyagok Részvény eszközalapra vonatkozó konkrét információk	17
KTA - Korszerű Energiatrendek Részvény eszközalapra vonatkozó konkrét információk	19
DMA - Demográfia Részvény eszközalapra vonatkozó konkrét információk	21
AMA - Allianz Menedzselt eszközalapra vonatkozó konkrét információk	23
CDA - Céldátum 2025 Vegyes eszközalapra vonatkozó konkrét információk	25
CDB - Céldátum 2030 Vegyes eszközalapra vonatkozó konkrét információk	27
CDC - Céldátum 2035 Vegyes eszközalapra vonatkozó konkrét információk	29
CDD - Céldátum 2040 Vegyes eszközalapra vonatkozó konkrét információk	31
CDE - Céldátum 2045 Vegyes eszközalapra vonatkozó konkrét információk	33
CDF - Céldátum 2050 Vegyes eszközalapra vonatkozó konkrét információk	35
CDG - Céldátum 2055 Vegyes eszközalapra vonatkozó konkrét információk	37
AKA - Aktív Menedzselt Kiegyensúlyozott eszközalapra vonatkozó konkrét információk	39
AHA - Aktív Menedzselt Hozamkereső eszközalapra vonatkozó konkrét információk	41
FPA - Feltörekvő Piacok Részvény eszközalapra vonatkozó konkrét információk	43
KLA - Klíma- és Környezetvédelem Részvény eszközalapra vonatkozó konkrét információk	45

PPA - Pénzpiaci Forint eszközalapra vonatkozó konkrét információk

Termék

A termék neve: **Allianz Életprogram PPA - Pénzpiaci Forint
eszközalap**

A szolgáltató neve: **Allianz Hungária Zrt.**
Előállítási időpontja: 2026. április 29.

**Ön olyan terméket készül megvenni, amely összetett, és megér-
tése nehéz lehet.**

Milyen termékről van szó?

Célok

Az eszközalap célja rövidtávú, diverzifikált befektetéseket meg-
valósítva a hasonló tartamú állampapíroknál nagyobb hozam
elérése.

A célok elérése érdekében az alábbi főbb eszközcsoportokba
kerülnek elhelyezésre az eszközök:

- Hitelviszonyt megtestesítő értékpapírok, kötvények, és más hitel-
viszonyt megtestesítő pénzpiaci és befektetési eszközök
- Pénzeszközök
- Egyéb eszközök

Megcélzott lakossági befektető

Azok a befektetők, akik alacsony kockázat mellett stabil hozamot
biztosítva szeretnék megtakarításaikat befektetni.

**Milyen kockázatai vannak a terméknek, és mit
kaphatok cserébe?**

Kockázati mutató



**A kockázati mutató feltételezi, hogy Ön 15 évig, az
ajánlott tartási idő végéig megtartja a terméket.
A tényleges kockázat jelentősen változhat, ha koráb-
ban váltja vissza a terméket.**

Az összesített kockázati mutató iránymutatást ad e termék más
termékekhez viszonyított kockázati szintjéről. Azt mutatja meg, hogy
a termék milyen valószínűséggel fog pénzügyi veszteséget okozni
a piaci mozgások miatt vagy azért, mert nem tudjuk Önt kifizetni.
**Ezt a terméket a 7 osztály közül a 3. osztályba soroltuk, amely
a közepesen alacsony kockázati osztály.**

**Felhívjuk figyelmét a befektetéssel kapcsolatos kockáza-
tokra, amelyek befolyásolják a termék visszavásárlási értékét.
A hozam a jövőbeli piaci teljesítmény függvénye és bizonytalan.**

**Ez a termék nem foglal magában védelmet a jövőbeli piaci tel-
jesítménnyel szemben, ezért befektetését részben vagy egész-
ben elveszítheti.**

**Ha a biztosító nem képes teljesíteni az Önnek járó kifizetést, Ön
elveszítheti a teljes befektetését.**

Teljesítmény-forgatókönyvek

**Az e termékből Ön által elérhető hozam a jövőbeli piaci teljesít-
mény függvénye. A jövőbeli piaci fejlemények bizonytalanok, és
nem jelezhetők pontosan előre.**

A bemutatott kedvezőtlen, mérsékelt és kedvező forgatókönyvek
az Allianz Életprogram és a mögöttes befektetések elmúlt 20 évi
legrosszabb, átlagos és legjobb teljesítményét alkalmazó illusztrá-
ciók. A piacok jövőbeli alakulása igen eltérő lehet.

A kedvezőtlen forgatókönyvek egy, 2019 és 2020 között (1 éves
tartási idő), egy 2014 és 2022 között (10 éves tartási idő) és egy
2025 és 2026 (ajánlott tartási idő) között végrehajtott befekteté-
sekre vonatkoznak.

A mérsékelt forgatókönyvek egy, 2013 és 2014 között (1 éves tar-
tási idő), egy 2010 és 2018 között (10 éves tartási idő) és egy 2009
és 2024 (ajánlott tartási idő) között végrehajtott befektetésekre
vonatkoznak.

A kedvező forgatókönyvek egy, 2022 és 2023 között (1 éves tartási
idő), egy 2006 és 2014 között (10 éves tartási idő) és egy 2006
és 2021 (ajánlott tartási idő) között végrehajtott befektetésekre
vonatkoznak.

Ajánlott tartási idő: 15 év Befektetés: 33 333 Ft/hó Biztosítási díj: 44 Ft/hó		Ha Ön 1 év után visszavásárol	Ha Ön 8 év után visszavásárol	Ha Ön 15 év után visszavásárol
[Túlélési] forgatókönyvek				
Minimum	Nincs minimális garantált hozam. Ön elveszítheti befektetésének egy részét, vagy annak egészét.			
Stresszforgatókönyv	Ezt az összeget kaphatja vissza a költségek levonása után	264 599 Ft	3 274 861 Ft	6 947 863 Ft
	Éves átlagos hozam	-55,65%	-2,13%	-0,99%
Kedvezőtlen forgatókönyv	Ezt az összeget kaphatja vissza a költségek levonása után	266 565 Ft	3 301 654 Ft	7 291 393 Ft
	Éves átlagos hozam	-54,96%	-1,92%	-0,29%
Mérsékelt forgatókönyv	Ezt az összeget kaphatja vissza a költségek levonása után	270 990 Ft	3 661 993 Ft	8 762 109 Ft
	Éves átlagos hozam	-53,38%	0,75%	2,30%
Kedvező forgatókönyv	Ezt az összeget kaphatja vissza a költségek levonása után	282 631 Ft	4 251 924 Ft	8 912 459 Ft
	Éves átlagos hozam	-49,13%	4,56%	2,53%
Felhalmozott befektetett összeg		400 000 Ft	3 556 934 Ft	7 439 566 Ft

A bemutatott számadatok magukban foglalják magának a terméknek az összes költségét, és tartalmazzák az Ön tanácsadójának és forgalmazójának a költségeit. A számadatok nem veszik figyelembe az Ön személyes adóügyi helyzetét, valamint az Ön lakóhelye szerinti tagállam adójogszabályait, amely szintén befolyásolhatja az Ön által visszakapott összeg nagyságát.

A stresszforatókönyv bemutatja, hogy szélsőséges piaci körülmények esetén mekkora összeget kaphat vissza.

Felhívjuk a figyelmét, hogy a jövőre vonatkozóan a piaci fejleményeket nem lehet pontosan előre jelezni. A bemutatott forgatókönyvek csak a lehetséges kimenetek egy részét jelzik. A tényleges hozamok ettől eltérőek lehetnek.

Milyen költségek merülnek fel?

A termékről Önnek tanácsot adó vagy azt Önnek értékesítő személy egyéb költségeket is felszámíthat. Ebben az esetben az adott

személy tájékoztatja Önt ezekről a költségekről és arról, hogy azok milyen hatással vannak az Ön befektetésére.

A költségek időbeli alakulása

A táblázatok azokat az összegeket mutatják be, amelyeket az Ön befektetéséből a különböző költség típusok fedezésére fordítanak. Ezek az összegek attól függenek, hogy Ön mennyit fektet be, mennyi ideig tartja a terméket és mennyire jó a termék teljesítménye. Az itt feltüntetett összegek egy befektetési példán és a különböző lehetséges befektetési időszakokon alapuló illusztrációk.

Első éves visszavásárlás esetén 0%-os hozamot feltételezünk. A többi tartási idő esetén azt feltételezzük, hogy a termék a mérsekelt forgatókönyv szerint teljesít és **évente 400 000 Ft** kerül befektetésre.

Eszközalap		Ha Ön 1 év után visszavásárolja	Ha Ön 8 év után visszavásárolja	Ha Ön 15 év után visszavásárolja
Mérsékelt forgatókönyv				
PPA - Pénzpiaci Forint eszközalap	Teljes költség	138 317 Ft	487 001 Ft	1 485 833 Ft
	Éves költséghatás*	57,70%	3,20% minden évben	2,10% minden évben

* Ez azt szemlélteti, hogy a költségek évente hogyan csökkentik az Ön hozamát a tartási idő alatt. Ez például azt mutatja, hogy ha Ön az ajánlott tartási időnél visszavásárolja a szerződést, az Ön évi átlagos hozama várhatóan 4,40% lesz a költségek levonása előtt és 2,30% a költségek levonása után.

A költségek összetétele

Egyszeri költségek belépéskor vagy kilépéskor		Éves költséghatás, ha Ön 15 év után visszavásárolja
Belépési költségek	A befektetésének kezdetekor Ön által fizetett költségek hatása. Ez magában foglalja termékének a forgalmazási költségét.	0,30%
Kilépési költségek	E termékért nem számítunk fel kilépési díjat.	Nincs
Folyó költségek [minden évben]		
Kezelési díjak és egyéb adminisztratív vagy működési költségek	A befektetéseinek kezeléséért általunk évente felszámított költségek hatása.	1,50%
Ügyleti költségek	A termék számára alapul szolgáló befektetések általunk történő vétele és eladása költségeinek hatása.	0,30%
Meghatározott feltételek mellett felmerülő járulékos költségek		
Teljesítménydíjak	Ezen termékért nem kell teljesítménydíjat fizetni.	Nincs

További fontos információk

Az Allianz Életprogram Kiemelt információs dokumentuma tartalmazza. A dokumentum elérhető a biztosító honlapján (https://www.allianz.hu/hu_HU/lakossagi/dokumentumtar.html#eletprogram).

MKA - Magyar Kötvény eszközalapra vonatkozó konkrét információk

Termék

A termék neve: **Allianz Életprogram MKA - Magyar Kötvény
eszközalap**

A szolgáltató neve: **Allianz Hungária Zrt.**

Előállítási időpontja: 2026. április 29.

Ön olyan terméket készül megvenni, amely összetett, és megértése nehéz lehet.

Milyen termékről van szó?

Célok

Az eszközalap célja

- a befektetett tőke reálértékének megőrzése és
- középtávon a közepes (egy évnél hosszabb) futamidejű állampapír-befektetéseket meghaladó hozam elérése az állampapírokkal megegyező kockázati szint mellett.

A célok elérése érdekében az alábbi főbb eszközcsoportokba kerülnek elhelyezésre az eszközök:

- Hitelviszonyt megtestesítő értékpapírok, kötvények, és más hitelviszonyt megtestesítő pénzügyi és befektetési eszközök
- Pénzeszközök
- Befektetési jegyek és egyéb kollektív befektetési értékpapírok
- Egyéb eszközök

Megcélzott lakossági befektető

Azok a befektetők, akik alacsony kockázat mellett versenyképes kötvénypiaci hozamot biztosítva szeretnék megtakarításukat befektetni.

Milyen kockázatai vannak a terméknek, és mit kaphatok cserébe?

Kockázati mutató



A kockázati mutató feltételezi, hogy Ön 15 évig, az ajánlott tartási idő végéig megtartja a terméket. A tényleges kockázat jelentősen változhat, ha korábban váltja vissza a terméket.

Ajánlott tartási idő: 15 év Befektetés: 33 333 Ft/hó Biztosítási díj: 44 Ft/hó		Ha Ön 1 év után visszavásárol	Ha Ön 8 év után visszavásárol	Ha Ön 15 év után visszavásárol
[Túlélési] forgatókönyvek				
Minimum	Nincs minimális garantált hozam. Ön elveszítheti befektetésének egy részét, vagy annak egészét.			
Stresszforgatókönyv	Ezt az összeget kaphatja vissza a költségek levonása után	230 372 Ft	2 617 204 Ft	5 133 431 Ft
	Éves átlagos hozam	-67,12%	-8,03%	-5,57%
Kedvezőtlen forgatókönyv	Ezt az összeget kaphatja vissza a költségek levonása után	237 861 Ft	3 118 460 Ft	7 125 828 Ft
	Éves átlagos hozam	-64,72%	-3,41%	-0,62%
Mérsékelt forgatókönyv	Ezt az összeget kaphatja vissza a költségek levonása után	272 736 Ft	4 035 069 Ft	9 899 610 Ft
	Éves átlagos hozam	-52,75%	3,23%	3,96%
Kedvező forgatókönyv	Ezt az összeget kaphatja vissza a költségek levonása után	295 499 Ft	4 985 028 Ft	11 235 691 Ft
	Éves átlagos hozam	-44,29%	8,57%	5,65%
Felhalmozott befektetett összeg		400 000 Ft	3 556 934 Ft	7 439 566 Ft

Az összesített kockázati mutató iránymutatást ad e termék más termékekhez viszonyított kockázati szintjéről. Azt mutatja meg, hogy a termék milyen valószínűséggel fog pénzügyi veszteséget okozni a piaci mozgások miatt vagy azért, mert nem tudjuk Önt kifizetni.

Ezt a terméket a 7 osztály közül a 3. osztályba soroltuk, amely a közepesen alacsony kockázati osztály.

Felhívjuk figyelmét a befektetéssel kapcsolatos kockázatokra, amelyek befolyásolják a termék visszavásárlási értékét. A hozam a jövőbeli piaci teljesítmény függvénye és bizonytalan.

Ez a termék nem foglal magában védelmet a jövőbeli piaci teljesítménnyel szemben, ezért befektetését részben vagy egészben elveszítheti.

Ha a biztosító nem képes teljesíteni az Önnek járó kifizetést, Ön elveszítheti a teljes befektetését.

Teljesítmény-forgatókönyvek

Az e termékből Ön által elérhető hozam a jövőbeli piaci teljesítmény függvénye. A jövőbeli piaci fejlemények bizonytalanok, és nem jelezhetők pontosan előre.

A bemutatott kedvezőtlen, mérsékelt és kedvező forgatókönyvek az Allianz Életprogram és a mögöttes befektetések elmúlt 20 évi legrosszabb, átlagos és legjobb teljesítményét alkalmazó illusztrációk. A piacok jövőbeli alakulása igen eltérő lehet.

A kedvezőtlen forgatókönyvek egy, 2021 és 2022 között (1 éves tartási idő), egy 2014 és 2022 között (10 éves tartási idő) és egy 2019 és 2026 (ajánlott tartási idő) között végrehajtott befektetésekre vonatkoznak.

A mérsékelt forgatókönyvek egy, 2015 és 2016 között (1 éves tartási idő), egy 2013 és 2021 között (10 éves tartási idő) és egy 2008 és 2023 (ajánlott tartási idő) között végrehajtott befektetésekre vonatkoznak.

A kedvező forgatókönyvek egy, 2022 és 2023 között (1 éves tartási idő), egy 2008 és 2016 között (10 éves tartási idő) és egy 2006 és 2021 (ajánlott tartási idő) között végrehajtott befektetésekre vonatkoznak.

A bemutatott számadatok magukban foglalják magának a terméknek az összes költségét, és tartalmazzák az Ön tanácsadójának és forgalmazójának a költségeit. A számadatok nem veszik figyelembe az Ön személyes adóügyi helyzetét, valamint az Ön lakóhelye szerinti tagállam adójogszabályait, amely szintén befolyásolhatja az Ön által visszakapott összeg nagyságát.

A stresszforatókönyv bemutatja, hogy szélsőséges piaci körülmények esetén mekkora összeget kaphat vissza.

Felhívjuk a figyelmét, hogy a jövőre vonatkozóan a piaci fejleményeket nem lehet pontosan előre jelezni. A bemutatott forgatókönyvek csak a lehetséges kimenetek egy részét jelzik. A tényleges hozamok ettől eltérőek lehetnek.

Milyen költségek merülnek fel?

A termékről Önnek tanácsot adó vagy azt Önnek értékesítő személy egyéb költségeket is felszámíthat. Ebben az esetben az adott

személy tájékoztatja Önt ezekről a költségekről és arról, hogy azok milyen hatással vannak az Ön befektetésére.

A költségek időbeli alakulása

A táblázatok azokat az összegeket mutatják be, amelyeket az Ön befektetéséből a különböző költségtípusok fedezésére fordítanak. Ezek az összegek attól függenek, hogy Ön mennyit fektet be, mennyi ideig tartja a terméket és mennyire jó a termék teljesítménye. Az itt feltüntetett összegek egy befektetési példán és a különböző lehetséges befektetési időszakokon alapuló illusztrációk.

Első éves visszavásárlás esetén 0%-os hozamot feltételezünk. A többi tartási idő esetén azt feltételezzük, hogy a termék a mérsekelt forgatókönyv szerint teljesít és **évente 400 000 Ft** kerül befektetésre.

Eszközalap		Ha Ön 1 év után visszavásárolja	Ha Ön 8 év után visszavásárolja	Ha Ön 15 év után visszavásárolja
Mérsékelt forgatókönyv				
MKA - Magyar Kötvény eszközalap	Teljes költség	140 015 Ft	549 999 Ft	1 696 051 Ft
	Éves költséghatás*	58,70%	3,20% minden évben	2,10% minden évben

* Ez azt szemlélteti, hogy a költségek évente hogyan csökkentik az Ön hozamát a tartási idő alatt. Ez például azt mutatja, hogy ha Ön az ajánlott tartási időnél visszavásárolja a szerződést, az Ön évi átlagos hozama várhatóan 6,06% lesz a költségek levonása előtt és 3,96% a költségek levonása után.

A költségek összetétele

Egyszeri költségek belépéskor vagy kilépéskor		Éves költséghatás, ha Ön 15 év után visszavásárolja
Belépési költségek	A befektetésének kezdetekor Ön által fizetett költségek hatása. Ez magában foglalja termékének a forgalmazási költségét.	0,40%
Kilépési költségek	E termékért nem számítunk fel kilépési díjat.	Nincs
Folyó költségek [minden évben]		
Kezelési díjak és egyéb adminisztratív vagy működési költségek	A befektetéseinek kezeléséért általunk évente felszámított költségek hatása.	1,50%
Ügyleti költségek	A termék számára alapul szolgáló befektetések általunk történő vétele és eladása költségeinek hatása.	0,20%
Meghatározott feltételek mellett felmerülő járulékos költségek		
Teljesítménydíjak	Ezen termékért nem kell teljesítménydíjat fizetni.	Nincs

További fontos információk

Az Allianz Életprogram Kiemelt információs dokumentuma tartalmazza. A dokumentum elérhető a biztosító honlapján (https://www.allianz.hu/hu_HU/lakossagi/dokumentumtar.html#eletprogram).

MRA - Magyar Részvény eszközalapra vonatkozó konkrét információk

Termék

A termék neve: **Allianz Életprogram MRA - Magyar Részvény
eszközalap**

A szolgáltató neve: **Allianz Hungária Zrt.**
Előállítási időpontja: 2026. április 29.

Ön olyan terméket készül megvenni, amely összetett, és megértése nehéz lehet.

Milyen termékről van szó?

Célok

Az eszközalap célja a magyar részvénytársaságok részvényeibe történő befektetések révén középtávon az irányadó tőzsdeindex (BUX), illetve a kötvénybefektetések hozamánál nagyobb megtérülés biztosítása az eszközalapba fektetők számára.

A célok elérése érdekében az alábbi főbb eszközcsoportokba kerülnek elhelyezésre az eszközök:

- Hitelviszonyt megtestesítő értékpapírok, kötvények, és más hitelviszonyt megtestesítő pénzügyi és befektetési eszközök
- Részvények, részesedési viszonyt megtestesítő értékpapírok, illetve egyéb részesedések
- Befektetési jegyek és egyéb kollektív befektetési értékpapírok
- Pénzeszközök
- Származtatott ügyletek

Megcélzott lakossági befektető

Azok a befektetők, akik a magas hozam elérése érdekében hajlandók magas kockázat vállalására megtakarításuk befektetésekor.

Milyen kockázatai vannak a terméknek, és mit kaphatok cserébe?

Kockázati mutató



A kockázati mutató feltételezi, hogy Ön 15 évig, az ajánlott tartási idő végéig megtartja a terméket. A tényleges kockázat jelentősen változhat, ha korábban váltja vissza a terméket.

		Ha Ön 1 év után visszavásárol	Ha Ön 8 év után visszavásárol	Ha Ön 15 év után visszavásárol
Ajánlott tartási idő: 15 év Befektetés: 33 333 Ft/hó Biztosítási díj: 44 Ft/hó				
[Túlélési] forgatókönyvek				
Minimum	Nincs minimális garantált hozam. Ön elveszítheti befektetésének egy részét, vagy annak egészét.			
Stresszforgatókönyv	Ezt az összeget kaphatja vissza a költségek levonása után	150 635 Ft	1 813 265 Ft	3 159 166 Ft
	Éves átlagos hozam	-88,24%	-18,11%	-13,98%
Kedvezőtlen forgatókönyv	Ezt az összeget kaphatja vissza a költségek levonása után	232 775 Ft	2 634 114 Ft	7 167 975 Ft
	Éves átlagos hozam	-66,35%	-7,86%	-0,53%
Mérsékelt forgatókönyv	Ezt az összeget kaphatja vissza a költségek levonása után	281 298 Ft	4 283 913 Ft	10 792 494 Ft
	Éves átlagos hozam	-49,63%	4,75%	5,12%
Kedvező forgatókönyv	Ezt az összeget kaphatja vissza a költségek levonása után	327 819 Ft	5 860 740 Ft	16 720 079 Ft
	Éves átlagos hozam	-31,50%	12,62%	10,74%
Felhalmozott befektetett összeg		400 000 Ft	3 556 934 Ft	7 439 566 Ft

Az összesített kockázati mutató iránymutatást ad e termék más termékekhez viszonyított kockázati szintjéről. Azt mutatja meg, hogy a termék milyen valószínűséggel fog pénzügyi veszteséget okozni a piaci mozgások miatt vagy azért, mert nem tudjuk Önt kifizetni. **Ezt a terméket a 7 osztály közül a 4. osztályba soroltuk, amely a közepes magas kockázati osztály.**

Felhívjuk figyelmét a befektetéssel kapcsolatos kockázatokra, amelyek befolyásolják a termék visszavásárlási értékét. A hozam a jövőbeli piaci teljesítmény függvénye és bizonytalan.

Ez a termék nem foglal magában védelmet a jövőbeli piaci teljesítménnyel szemben, ezért befektetését részben vagy egészben elveszítheti.

Ha a biztosító nem képes teljesíteni az Önnek járó kifizetést, Ön elveszítheti a teljes befektetését.

Teljesítmény-forgatókönyvek

Az e termékből Ön által elérhető hozam a jövőbeli piaci teljesítmény függvénye. A jövőbeli piaci fejlemények bizonytalanok, és nem jelezhetők pontosan előre.

A bemutatott kedvezőtlen, mérsékelt és kedvező forgatókönyvek az Allianz Életprogram és a mögöttes befektetések elmúlt 20 évi legrosszabb, átlagos és legjobb teljesítményét alkalmazó illusztrációk. A piacok jövőbeli alakulása igen eltérő lehet.

A kedvezőtlen forgatókönyvek egy, 2011 és 2012 között (1 éves tartási idő), egy 2007 és 2015 között (10 éves tartási idő) és egy 2007 és 2022 (ajánlott tartási idő) között végrehajtott befektetésekre vonatkoznak.

A mérsékelt forgatókönyvek egy, 2017 és 2018 között (1 éves tartási idő), egy 2009 és 2017 között (10 éves tartási idő) és egy 2008 és 2023 (ajánlott tartási idő) között végrehajtott befektetésekre vonatkoznak.

A kedvező forgatókönyvek egy, 2020 és 2021 között (1 éves tartási idő), egy 2018 és 2026 között (10 éves tartási idő) és egy 2009 és 2024 (ajánlott tartási idő) között végrehajtott befektetésekre vonatkoznak.

A bemutatott számadatok magukban foglalják magának a terméknek az összes költségét, és tartalmazzák az Ön tanácsadójának és forgalmazójának a költségeit. A számadatok nem veszik figyelembe az Ön személyes adóügyi helyzetét, valamint az Ön lakóhelye szerinti tagállam adójogszabályait, amely szintén befolyásolhatja az Ön által visszakapott összeg nagyságát.

A stresszforatókönyv bemutatja, hogy szélsőséges piaci körülmények esetén mekkora összeget kaphat vissza.

Felhívjuk a figyelmét, hogy a jövőre vonatkozóan a piaci fejleményeket nem lehet pontosan előre jelezni. A bemutatott forgatókönyvek csak a lehetséges kimenetek egy részét jelzik. A tényleges hozamok ettől eltérőek lehetnek.

Milyen költségek merülnek fel?

A termékről Önnek tanácsot adó vagy azt Önnek értékesítő személy egyéb költségeket is felszámíthat. Ebben az esetben az adott

személy tájékoztatja Önt ezekről a költségekről és arról, hogy azok milyen hatással vannak az Ön befektetésére.

A költségek időbeli alakulása

A táblázatok azokat az összegeket mutatják be, amelyeket az Ön befektetéséből a különböző költség típusok fedezésére fordítanak. Ezek az összegek attól függenek, hogy Ön mennyit fektet be, mennyi ideig tartja a terméket és mennyire jó a termék teljesítménye. Az itt feltüntetett összegek egy befektetési példán és a különböző lehetséges befektetési időszakokon alapuló illusztrációk.

Első éves visszavásárlás esetén 0%-os hozamot feltételezünk. A többi tartási idő esetén azt feltételezzük, hogy a termék a mérsekelt forgatókönyv szerint teljesít és **évente 400 000 Ft** kerül befektetésre.

Eszközalap		Ha Ön 1 év után visszavásárolja	Ha Ön 8 év után visszavásárolja	Ha Ön 15 év után visszavásárolja
Mérsékelt forgatókönyv				
MRA - Magyar Részvény eszközalap	Teljes költség	149 803 Ft	650 936 Ft	2 160 436 Ft
	Éves költséghatás*	64,30%	3,60% minden évben	2,40% minden évben

* Ez azt szemlélteti, hogy a költségek évente hogyan csökkentik az Ön hozamát a tartási idő alatt. Ez például azt mutatja, hogy ha Ön az ajánlott tartási időnél visszavásárolja a szerződést, az Ön évi átlagos hozama várhatóan 7,52% lesz a költségek levonása előtt és 5,12 a költségek levonása után.

A költségek összetétele

Egyszeri költségek belépéskor vagy kilépéskor		Éves költséghatás, ha Ön 15 év után visszavásárol
Belépési költségek	A befektetésének kezdetekor Ön által fizetett költségek hatása. Ez magában foglalja termékének a forgalmazási költségét.	0,40%
Kilépési költségek	E termékért nem számítunk fel kilépési díjat.	Nincs
Folyó költségek [minden évben]		
Kezelési díjak és egyéb adminisztratív vagy működési költségek	A befektetéseinek kezeléséért általunk évente felszámított költségek hatása.	1,60%
Ügyleti költségek	A termék számára alapul szolgáló befektetések általunk történő vétele és eladása költségeinek hatása.	0,40%
Meghatározott feltételek mellett felmerülő járulékos költségek		
Teljesítménydíjak	Ezen termékért nem kell teljesítménydíjat fizetni.	Nincs

További fontos információk

Az Allianz Életprogram Kiemelt információs dokumentuma tartalmazza. A dokumentum elérhető a biztosító honlapján (https://www.allianz.hu/hu_HU/lakossagi/dokumentumtar.html#eletprogram).

EKA - Európai Kötvény eszközalapra vonatkozó konkrét információk

Termék

A termék neve: **Allianz Életprogram EKA - Európai Kötvény
eszközalap**

A szolgáltató neve: **Allianz Hungária Zrt.**
Előállítási időpontja: 2026. április 29.

**Ön olyan terméket készül megvenni, amely összetett, és megér-
tése nehéz lehet.**

Milyen termékről van szó?

Célok

Az eszközalap célja elsősorban euróban kibocsátott kötvényekbe történő befektetések révén az euró kötvénypiac átlagánál magasabb hozam elérése.

A célok elérése érdekében az alábbi főbb eszközcsoportokba kerülnek elhelyezésre az eszközök:

- Hitelviszonyt megtestesítő értékpapírok, kötvények, és más hitelviszonyt megtestesítő pénzügyi és befektetési eszközök
- Pénzeszközök
- Befektetési jegyek és egyéb kollektív befektetési értékpapírok

Megcélzott lakossági befektető

Azok a befektetők, akik az árfolyamkockázatot vállalva kívánnak részesedni a nemzetközi kötvénypiacokon elérhető hozamokból és az alapok eszközalapja struktúra előnyeiből.

Milyen kockázatai vannak a terméknek, és mit kaphatok cserébe?

Kockázati mutató



A kockázati mutató feltételezi, hogy Ön 15 évig, az ajánlott tartási idő végéig megtartja a terméket. A tényleges kockázat jelentősen változhat, ha korábban váltja vissza a terméket.

Az összesített kockázati mutató iránymutatást ad e termék más termékekhez viszonyított kockázati szintjéről. Azt mutatja meg, hogy a termék milyen valószínűséggel fog pénzügyi veszteséget okozni a piaci mozgások miatt vagy azért, mert nem tudjuk Önt kifizetni. **Ezt a terméket a 7 osztály közül a 3. osztályba soroltuk, amely a közepesen alacsony kockázati osztály.**

Felhívjuk figyelmét a befektetéssel kapcsolatos kockázatokra, amelyek befolyásolják a termék visszavásárlási értékét. A hozam a jövőbeli piaci teljesítmény függvénye és bizonytalan.

Ez a termék nem foglal magában védelmet a jövőbeli piaci teljesítménnyel szemben, ezért befektetését részben vagy egészben elveszítheti.

Ha a biztosító nem képes teljesíteni az Önnek járó kifizetést, Ön elveszítheti a teljes befektetését.

Teljesítmény-forgatókönyvek

Az e termékből Ön által elérhető hozam a jövőbeli piaci teljesítmény függvénye. A jövőbeli piaci fejlemények bizonytalanok, és nem jelezhetők pontosan előre.

A bemutatott kedvezőtlen, mérsékelt és kedvező forgatókönyvek az Allianz Életprogram és a mögöttes befektetések elmúlt 20 évi legrosszabb, átlagos és legjobb teljesítményét alkalmazó illusztrációk. A piacok jövőbeli alakulása igen eltérő lehet.

A kedvezőtlen forgatókönyvek egy, 2022 és 2023 között (1 éves tartási idő), egy 2022 és 2026 között (10 éves tartási idő) és egy 2022 és 2026 (ajánlott tartási idő) között végrehajtott befektetésekre vonatkoznak.

A mérsékelt forgatókönyvek egy, 2017 és 2018 között (1 éves tartási idő), egy 2013 és 2021 között (10 éves tartási idő) és egy 2008 és 2023 (ajánlott tartási idő) között végrehajtott befektetésekre vonatkoznak.

A kedvező forgatókönyvek egy, 2011 és 2012 között (1 éves tartási idő), egy 2008 és 2016 között (10 éves tartási idő) és egy 2007 és 2022 (ajánlott tartási idő) között végrehajtott befektetésekre vonatkoznak.

		Ha Ön 1 év után visszavásárol	Ha Ön 8 év után visszavásárol	Ha Ön 15 év után visszavásárol
Ajánlott tartási idő: 15 év Befektetés: 33 333 Ft/hó Biztosítási díj: 44 Ft/hó				
[Túlélési] forgatókönyvek				
Minimum	Nincs minimális garantált hozam. Ön elveszítheti befektetésének egy részét, vagy annak egészét.			
Stresszforgatókönyv	Ezt az összeget kaphatja vissza a költségek levonása után	213 219 Ft	2 367 769 Ft	4 485 401 Ft
	Éves átlagos hozam	-72,37%	-10,72%	-7,76%
Kedvezőtlen forgatókönyv	Ezt az összeget kaphatja vissza a költségek levonása után	244 640 Ft	3 103 663 Ft	6 638 692 Ft
	Éves átlagos hozam	-62,49%	-3,53%	-1,65%
Mérsékelt forgatókönyv	Ezt az összeget kaphatja vissza a költségek levonása után	272 388 Ft	4 050 906 Ft	10 055 455 Ft
	Éves átlagos hozam	-52,88%	3,33%	4,17%
Kedvező forgatókönyv	Ezt az összeget kaphatja vissza a költségek levonása után	291 779 Ft	4 933 181 Ft	11 382 967 Ft
	Éves átlagos hozam	-45,71%	8,31%	5,82%
Felhalmozott befektetett összeg		400 000 Ft	3 556 934 Ft	7 439 566 Ft

A bemutatott számadatok magukban foglalják magának a terméknek az összes költségét, és tartalmazzák az Ön tanácsadójának és forgalmazójának a költségeit. A számadatok nem veszik figyelembe az Ön személyes adóügyi helyzetét, valamint az Ön lakóhelye szerinti tagállam adójogszabályait, amely szintén befolyásolhatja az Ön által visszakapott összeg nagyságát.

A stresszforatókönyv bemutatja, hogy szélsőséges piaci körülmények esetén mekkora összeget kaphat vissza.

Felhívjuk a figyelmét, hogy a jövőre vonatkozóan a piaci fejleményeket nem lehet pontosan előre jelezni. A bemutatott forgatókönyvek csak a lehetséges kimenetek egy részét jelzik. A tényleges hozamok ettől eltérőek lehetnek.

Milyen költségek merülnek fel?

A termékről Önnek tanácsot adó vagy azt Önnek értékesítő személy egyéb költségeket is felszámíthat. Ebben az esetben az adott

személy tájékoztatja Önt ezekről a költségekről és arról, hogy azok milyen hatással vannak az Ön befektetésére.

A költségek időbeli alakulása

A táblázatok azokat az összegeket mutatják be, amelyeket az Ön befektetéséből a különböző költségtípusok fedezésére fordítanak. Ezek az összegek attól függenek, hogy Ön mennyit fektet be, mennyi ideig tartja a terméket és mennyire jó a termék teljesítménye. Az itt feltüntetett összegek egy befektetési példán és a különböző lehetséges befektetési időszakokon alapuló illusztrációk.

Első éves visszavásárlás esetén 0%-os hozamot feltételezünk. A többi tartási idő esetén azt feltételezzük, hogy a termék a mérsekelt forgatókönyv szerint teljesít és **évente 400 000 Ft** kerül befektetésre.

Eszközalap		Ha Ön 1 év után visszavásárolja	Ha Ön 8 év után visszavásárolja	Ha Ön 15 év után visszavásárolja
Mérsékelt forgatókönyv				
EKA - Európai Kötvény eszközalap	Teljes költség	140 284 Ft	608 989 Ft	2 009 796 Ft
	Éves költséghatás*	58,80%	3,50% minden évben	2,40% minden évben

* Ez azt szemlélteti, hogy a költségek évente hogyan csökkentik az Ön hozamát a tartási idő alatt. Ez például azt mutatja, hogy ha Ön az ajánlott tartási időnél visszavásárolja a szerződést, az Ön évi átlagos hozamavárhatóan 6,57% lesz a költségek levonása előtt és 4,17% a költségek levonása után.

A költségek összetétele

Egyszeri költségek belépéskor vagy kilépéskor		Éves költséghatás, ha Ön 15 év után visszavásárolja
Belépési költségek	A befektetésének kezdetekor Ön által fizetett költségek hatása. Ez magában foglalja termékének a forgalmazási költségét.	0,40%
Kilépési költségek	E termékért nem számítunk fel kilépési díjat.	Nincs
Folyó költségek [minden évben]		
Kezelési díjak és egyéb adminisztratív vagy működési költségek	A befektetéseinek kezeléséért általunk évente felszámított költségek hatása.	1,50%
Ügyleti költségek	A termék számára alapul szolgáló befektetések általunk történő vétele és eladása költségeinek hatása.	0,50%
Meghatározott feltételek mellett felmerülő járulékos költségek		
Teljesítménydíjak	Ezen termékért nem kell teljesítménydíjat fizetni.	Nincs

További fontos információk

Az Allianz Életprogram Kiemelt információs dokumentuma tartalmazza. A dokumentum elérhető a biztosító honlapján (https://www.allianz.hu/hu_HU/lakossagi/dokumentumtar.html#eletprogram).

ERA - Európai Részvény eszközalapra vonatkozó konkrét információk

Termék

A termék neve: **Allianz Életprogram ERA - Európai Részvény
eszközalap**

A szolgáltató neve: **Allianz Hungária Zrt.**
Előállítási időpontja: 2026. április 29.

Ön olyan terméket készül megvenni, amely összetett, és megértése nehéz lehet.

Milyen termékről van szó?

Célok

Az eszközalap célja az eurózóna kiemelkedő teljesítményű részvénytársaságainak részvényeibe történő befektetési révén középtávon a hasonló társaságok részvényeiből képzett irányadó indexnél (DOW JONES EURO STOXX 50) magasabb hozam elérése.

A célok elérése érdekében az alábbi főbb eszközcsoportokba kerülnek elhelyezésre az eszközök:

- Hitelviszonyt megtestesítő értékpapírok, kötvények, és más hitelviszonyt megtestesítő pénzügyi és befektetési eszközök
- Részvények, részesedési viszonyt megtestesítő értékpapírok, illetve egyéb részesedések
- Befektetési jegyek és egyéb kollektív befektetési értékpapírok
- Pénzeszközök

Megcélzott lakossági befektető

Azok a befektetők, akik az árfolyamkockázatot vállalva kívánnak részesedni a nemzetközi részvénytőzsdéken elérhető tőkenövekményből és az alapok eszközalapja struktúra előnyeiből.

Milyen kockázatai vannak a terméknek, és mit kaphatok cserébe?

Kockázati mutató



A kockázati mutató feltételezi, hogy Ön 15 évig, az ajánlott tartási idő végéig megtartja a terméket. A tényleges kockázat jelentősen változhat, ha korábban váltja vissza a terméket.

	Ha Ön 1 év után visszavásárol	Ha Ön 8 év után visszavásárol	Ha Ön 15 év után visszavásárol	
Ajánlott tartási idő: 15 év Befektetés: 33 333 Ft/hó Biztosítási díj: 44 Ft/hó				
[Túlélési] forgatókönyvek				
Minimum	Nincs minimális garantált hozam. Ön elveszítheti befektetésének egy részét, vagy annak egészét.			
Stresszforgatókönyv	Ezt az összeget kaphatja vissza a költségek levonása után Éves átlagos hozam	185 773 Ft -80,00%	1 959 016 Ft -15,93%	3 489 835 Ft -12,12%
Kedvezőtlen forgatókönyv	Ezt az összeget kaphatja vissza a költségek levonása után Éves átlagos hozam	246 319 Ft -61,93%	3 312 625 Ft -1,84%	7 075 285 Ft -0,72%
Mérsékelt forgatókönyv	Ezt az összeget kaphatja vissza a költségek levonása után Éves átlagos hozam	278 930 Ft -50,50%	4 334 555 Ft 5,04%	11 575 171 Ft 6,04%
Kedvező forgatókönyv	Ezt az összeget kaphatja vissza a költségek levonása után Éves átlagos hozam	331 566 Ft -29,96%	5 281 775 Ft 10,02%	15 229 447 Ft 9,56%
Felhalmozott befektetett összeg	400 000 Ft	3 556 934 Ft	7 439 566 Ft	

Az összesített kockázati mutató iránymutatást ad e termék más termékekhez viszonyított kockázati szintjéről. Azt mutatja meg, hogy a termék milyen valószínűséggel fog pénzügyi veszteséget okozni a piaci mozgások miatt vagy azért, mert nem tudjuk Önt kifizetni. **Ezt a terméket a 7 osztály közül a 4. osztályba soroltuk, amely a közepes kockázati osztály.**

Felhívjuk figyelmét a befektetéssel kapcsolatos kockázatokra, amelyek befolyásolják a termék visszavásárlási értékét. A hozam a jövőbeli piaci teljesítmény függvénye és bizonytalan.

Ez a termék nem foglal magában védelmet a jövőbeli piaci teljesítménnyel szemben, ezért befektetését részben vagy egészben elveszítheti.

Ha a biztosító nem képes teljesíteni az Önnek járó kifizetést, Ön elveszítheti a teljes befektetését.

Teljesítmény-forgatókönyvek

Az e termékből Ön által elérhető hozam a jövőbeli piaci teljesítmény függvénye. A jövőbeli piaci fejlemények bizonytalanok, és nem jelezhetők pontosan előre.

A bemutatott forgatókönyvek a múltbeli eredményeken és bizonyos feltételezéseken alapuló illusztrációk. A piacok jövőbeli alakulása igen eltérő lehet.

Elegendő mennyiségű múltbeli adat hiányában, a kedvezőtlen, mérsékelt és kedvező forgatókönyvek hozamainak kiszámítása, a meglévő adatok alapján, szimuláció használatával történt.

A kedvezőtlen érték, amelynél a szimuláció 90%-ban jobb értéket adott, mérsékelt érték a szimulált értékek átlaga, még a kedvező érték az, aminél a szimuláció csupán 10%-ban adott jobb értéket.

A bemutatott számadatok magukban foglalják magának a terméknek az összes költségét, és tartalmazzák az Ön tanácsadójának és forgalmazójának a költségeit. A számadatok nem veszik figyelembe az Ön személyes adóügyi helyzetét, valamint az Ön lakóhelye szerinti tagállam adójogszabályait, amely szintén befolyásolhatja az Ön által visszakapott összeg nagyságát.

A stresszforatókönyv bemutatja, hogy szélsőséges piaci körülmények esetén mekkora összeget kaphat vissza.

Felhívjuk a figyelmét, hogy a jövőre vonatkozóan a piaci fejleményeket nem lehet pontosan előre jelezni. A bemutatott forgatókönyvek csak a lehetséges kimenetek egy részét jelzik. A tényleges hozamok ettől eltérőek lehetnek.

Milyen költségek merülnek fel?

A termékről Önnek tanácsot adó vagy azt Önnek értékesítő személy egyéb költségeket is felszámíthat. Ebben az esetben az adott

személy tájékoztatja Önt ezekről a költségekről és arról, hogy azok milyen hatással vannak az Ön befektetésére.

A költségek időbeli alakulása

A táblázatok azokat az összegeket mutatják be, amelyeket az Ön befektetéséből a különböző költségtípusok fedezésére fordítanak. Ezek az összegek attól függenek, hogy Ön mennyit fektet be, mennyi ideig tartja a terméket és mennyire jó a termék teljesítménye. Az itt feltüntetett összegek egy befektetési példán és a különböző lehetséges befektetési időszakokon alapuló illusztrációk.

Első éves visszavásárlás esetén 0%-os hozamot feltételezünk. A többi tartási idő esetén azt feltételezzük, hogy a termék a mérsekelt forgatókönyv szerint teljesít és **évente 400 000 Ft** kerül befektetésre.

Eszközalap		Ha Ön 1 év után visszavásárolja	Ha Ön 8 év után visszavásárolja	Ha Ön 15 év után visszavásárolja
Mérsékelt forgatókönyv				
ERA - Európai Részvény eszközalap	Teljes költség	147 005 Ft	642 655 Ft	2 269 344 Ft
	Éves költséghatás*	62,70%	3,50% minden évben	2,30% minden évben

* Ez azt szemlélteti, hogy a költségek évente hogyan csökkentik az Ön hozamát a tartási idő alatt. Ez például azt mutatja, hogy ha Ön az ajánlott tartási időnél visszavásárolja a szerződést, az Ön évi átlagos hozama várhatóan 8,34% lesz a költségek levonása előtt és 6,04% a költségek levonása után.

A költségek összetétele

Egyszeri költségek belépéskor vagy kilépéskor		Éves költséghatás, ha Ön 15 év után visszavásárolja
Belépési költségek	A befektetésének kezdetekor Ön által fizetett költségek hatása. Ez magában foglalja termékének a forgalmazási költségét.	0,40%
Kilépési költségek	E termékért nem számítunk fel kilépési díjat.	Nincs
Folyó költségek [minden évben]		
Kezelési díjak és egyéb adminisztratív vagy működési költségek	A befektetéseinek kezeléséért általunk évente felszámított költségek hatása.	1,60%
Ügyleti költségek	A termék számára alapul szolgáló befektetések általunk történő vétele és eladása költségeinek hatása.	0,30%
Meghatározott feltételek mellett felmerülő járulékos költségek		
Teljesítménydíjak	Ezen termékért nem kell teljesítménydíjat fizetni.	Nincs

További fontos információk

Az Allianz Életprogram Kiemelt információs dokumentuma tartalmazza. A dokumentum elérhető a biztosító honlapján (https://www.allianz.hu/hu_HU/lakossagi/dokumentumtar.html#eletprogram).

VRA - Világgazdasági Részvény eszközalapra vonatkozó konkrét információk

Termék

A termék neve: **Allianz Életprogram VRA - Világgazdasági Részvény eszközalap**

A szolgáltató neve: **Allianz Hungária Zrt.**

Előállítási időpontja: 2026. április 29.

Ön olyan terméket készül megvenni, amely összetett, és megértése nehéz lehet.

Milyen termékről van szó?

Célok

Az eszközalap célja a világ legjelentősebb fejlett és fejlődő gazdasági térségeiben a kiemelkedő teljesítményű és nagy növekedési lehetőséggel rendelkező vállalatok részvényeibe fektetve, középtávon a világgazdasági részvényt piacok együttes mozgását reprezentáló, irányadó indexnél (MSCI World Index) magasabb hozam elérése.

A célok elérése érdekében az alábbi főbb eszközcsoportokba kerülnek elhelyezésre az eszközök:

- Hitelviszonyt megtestesítő értékpapírok, kötvények, és más hitelviszonyt megtestesítő pénzügyi és befektetési eszközök
- Részvények, részesedési viszonyt megtestesítő értékpapírok, illetve egyéb részesedések
- Befektetési jegyek és egyéb kollektív befektetési értékpapírok
- Pénzeszközök

Megcélzott lakossági befektető

Azok a befektetők, akik az árfolyamkockázatot vállalva kívánnak részesedni a nemzetközi részvényt piacokon elérhető tőkenövekményből és az alapok eszközalapja struktúra előnyeiből.

Milyen kockázatai vannak a terméknek, és mit kaphatok cserébe?

Kockázati mutató



A kockázati mutató feltételezi, hogy Ön 15 évig, az ajánlott tartási idő végéig megtartja a terméket. A tényleges kockázat jelentősen változhat, ha korábban váltja vissza a terméket.

Ajánlott tartási idő: 15 év Befektetés: 33 333 Ft/hó Biztosítási díj: 44 Ft/hó	Ha Ön 1 év után visszavásárol	Ha Ön 8 év után visszavásárol	Ha Ön 15 év után visszavásárol
[Túlélési] forgatókönyvek			
Minimum	Nincs minimális garantált hozam. Ön elveszítheti befektetésének egy részét, vagy annak egészét.		
Stressz forgatókönyv	Ezt az összeget kaphatja vissza a költségek levonása után	201 201 Ft	1 984 629 Ft
	Éves átlagos hozam	-75,83%	-15,57%
			-11,81%
Kedvezőtlen forgatókönyv	Ezt az összeget kaphatja vissza a költségek levonása után	252 939 Ft	3 245 989 Ft
	Éves átlagos hozam	-59,70%	-2,36%
			-1,01%
Mérsékelt forgatókönyv	Ezt az összeget kaphatja vissza a költségek levonása után	281 724 Ft	4 986 399 Ft
	Éves átlagos hozam	-49,47%	8,58%
			9,47%
Kedvező forgatókönyv	Ezt az összeget kaphatja vissza a költségek levonása után	323 479 Ft	5 850 932 Ft
	Éves átlagos hozam	-33,27%	12,58%
			12,71%
Felhalmozott befektetett összeg	400 000 Ft	3 556 934 Ft	7 439 566 Ft

Az összesített kockázati mutató iránymutatást ad e termék más termékekhez viszonyított kockázati szintjéről. Azt mutatja meg, hogy a termék milyen valószínűséggel fog pénzügyi veszteséget okozni a piaci mozgások miatt vagy azért, mert nem tudjuk Önt kifizetni. **Ezt a terméket a 7 osztály közül a 4. osztályba soroltuk, amely a közepes kockázati osztály.**

Felhívjuk figyelmét a befektetéssel kapcsolatos kockázatokra, amelyek befolyásolják a termék visszavásárlási értékét. A hozam a jövőbeli piaci teljesítmény függvénye és bizonytalan.

Ez a termék nem foglal magában védelmet a jövőbeli piaci teljesítménnyel szemben, ezért befektetését részben vagy egészben elveszítheti.

Ha a biztosító nem képes teljesíteni az Önnek járó kifizetést, Ön elveszítheti a teljes befektetését.

Teljesítmény-forgatókönyvek

Az e termékből Ön által elérhető hozam a jövőbeli piaci teljesítmény függvénye. A jövőbeli piaci fejlemények bizonytalanok, és nem jelezhetők pontosan előre.

A bemutatott kedvezőtlen, mérsékelt és kedvező forgatókönyvek az Allianz Életprogram és a mögöttes befektetések elmúlt 20 évi legrosszabb, átlagos és legjobb teljesítményét alkalmazó illusztrációk. A piacok jövőbeli alakulása igen eltérő lehet.

A kedvezőtlen forgatókönyvek egy, 2015 és 2016 között (1 éves tartási idő), egy 2025 és 2026 között (10 éves tartási idő) és egy 2025 és 2026 (ajánlott tartási idő) között végrehajtott befektetésekre vonatkoznak.

A mérsékelt forgatókönyvek egy, 2013 és 2014 között (1 éves tartási idő), egy 2008 és 2016 között (10 éves tartási idő) és egy 2008 és 2023 (ajánlott tartási idő) között végrehajtott befektetésekre vonatkoznak.

A kedvező forgatókönyvek egy, 2020 és 2021 között (1 éves tartási idő), egy 2016 és 2024 között (10 éves tartási idő) és egy 2009 és 2024 (ajánlott tartási idő) között végrehajtott befektetésekre vonatkoznak.

A bemutatott számadatok magukban foglalják magának a terméknek az összes költségét, és tartalmazzák az Ön tanácsadójának és forgalmazójának a költségeit. A számadatok nem veszik figyelembe az Ön személyes adóügyi helyzetét, valamint az Ön lakóhelye szerinti tagállam adójogszabályait, amely szintén befolyásolhatja az Ön által visszakapott összeg nagyságát.

A stresszforatókönyv bemutatja, hogy szélsőséges piaci körülmények esetén mekkora összeget kaphat vissza.

Felhívjuk a figyelmét, hogy a jövőre vonatkozóan a piaci fejleményeket nem lehet pontosan előre jelezni. A bemutatott forgatókönyvek csak a lehetséges kimenetek egy részét jelzik. A tényleges hozamok ettől eltérőek lehetnek.

Milyen költségek merülnek fel?

A termékről Önnek tanácsot adó vagy azt Önnek értékesítő személy egyéb költségeket is felszámíthat. Ebben az esetben az adott

személy tájékoztatja Önt ezekről a költségekről és arról, hogy azok milyen hatással vannak az Ön befektetésére.

A költségek időbeli alakulása

A táblázatok azokat az összegeket mutatják be, amelyeket az Ön befektetéséből a különböző költség típusok fedezésére fordítanak. Ezek az összegek attól függenek, hogy Ön mennyit fektet be, mennyi ideig tartja a terméket és mennyire jó a termék teljesítménye. Az itt feltüntetett összegek egy befektetési példán és a különböző lehetséges befektetési időszakokon alapuló illusztrációk.

Első éves visszavásárlás esetén 0%-os hozamot feltételezünk. A többi tartási idő esetén azt feltételezzük, hogy a termék a mérsekelt forgatókönyv szerint teljesít és **évente 400 000 Ft** kerül befektetésre.

Eszközalap		Ha Ön 1 év után visszavásárolja	Ha Ön 8 év után visszavásárolja	Ha Ön 15 év után visszavásárolja
Mérsékelt forgatókönyv				
VRA - Világgazdasági Részvény eszközalap	Teljes költség	150 269 Ft	813 715 Ft	3 399 577 Ft
	Éves költséghatás*	64,60%	3,80% minden évben	2,50% minden évben

* Ez azt szemlélteti, hogy a költségek évente hogyan csökkentik az Ön hozamát a tartási idő alatt. Ez például azt mutatja, hogy ha Ön az ajánlott tartási időnél visszavásárolja a szerződést, az Ön évi átlagos hozama várhatóan 11,97% lesz a költségek levonása előtt és 9,47% a költségek levonása után.

A költségek összetétele

Egyszeri költségek belépéskor vagy kilépéskor		Éves költséghatás, ha Ön 15 év után visszavásárolja
Belépési költségek	A befektetésének kezdetekor Ön által fizetett költségek hatása. Ez magában foglalja termékének a forgalmazási költségét.	0,50%
Kilépési költségek	E termékért nem számítunk fel kilépési díjat.	Nincs
Folyó költségek [minden évben]		
Kezelési díjak és egyéb adminisztratív vagy működési költségek	A befektetéseinek kezeléséért általunk évente felszámított költségek hatása.	1,60%
Ügyleti költségek	A termék számára alapul szolgáló befektetések általunk történő vétele és eladása költségeinek hatása.	0,40%
Meghatározott feltételek mellett felmerülő járulékos költségek		
Teljesítménydíjak	Ezen termékért nem kell teljesítménydíjat fizetni.	Nincs

További fontos információk

Az Allianz Életprogram Kiemelt információs dokumentuma tartalmazza. A dokumentum elérhető a biztosító honlapján (https://www.allianz.hu/hu_HU/lakossagi/dokumentumtar.html#eletprogram).

ORA - Közép- és Kelet-Európa Részvény eszközalapra vonatkozó konkrét információk

Termék

A termék neve: **Allianz Életprogram ORA - Közép- és Kelet-Európa Részvény eszközalap**

A szolgáltató neve: **Allianz Hungária Zrt.**

Előállítási időpontja: 2026. április 29.

Ön olyan terméket készül megvenni, amely összetett, és megértése nehéz lehet.

Milyen termékről van szó?

Célok

A közép- és kelet-európai vállalatokban, valamint az orosz gazdaságban rejlő fejlődési lehetőségeket kihasználva, a fejlett országok részvénypiacain elérhetőnél magasabb hozam elérése.

A célok elérése érdekében az alábbi főbb eszközcsoportokba kerülnek elhelyezésre az eszközök:

- Hitelviszonyt megtestesítő értékpapírok, kötvények, és más hitelviszonyt megtestesítő pénzügyi és befektetési eszközök
- Részvények, részesedési viszonyt megtestesítő értékpapírok, illetve egyéb részesedések
- Befektetési jegyek és egyéb kollektív befektetési értékpapírok
- Pénzeszközök

Megcélzott lakossági befektető

Azok a befektetők, akik az árfolyam-kockázatot vállalva kívánnak részesedni a közép- és kelet-európai és az orosz részvénypiacokon elérhető tőkenövekményből és az alapok eszközalapja struktúra előnyeiből.

Milyen kockázatai vannak a terméknek, és mit kaphatok cserébe?

Kockázati mutató



A kockázati mutató feltételezi, hogy Ön 15 évig, az ajánlott tartási idő végéig megtartja a terméket. A tényleges kockázat jelentősen változhat, ha korábban váltja vissza a terméket.

		Ha Ön 1 év után visszavásárol	Ha Ön 8 év után visszavásárol	Ha Ön 15 év után visszavásárol
Ajánlott tartási idő: 15 év				
Befektetés: 33 333 Ft/hó				
Biztosítási díj: 44 Ft/hó				
[Túlélési] forgatókönyvek				
Minimum	Nincs minimális garantált hozam. Ön elveszítheti befektetésének egy részét, vagy annak egészét.			
Stresszforgatókönyv	Ezt az összeget kaphatja vissza a költségek levonása után	203 543 Ft	2 302 883 Ft	4 323 027 Ft
	Éves átlagos hozam	-75,17%	-11,47%	-8,38%
Kedvezőtlen forgatókönyv	Ezt az összeget kaphatja vissza a költségek levonása után	233 034 Ft	2 634 240 Ft	6 227 711 Ft
	Éves átlagos hozam	-66,27%	-7,85%	-2,60%
Mérsékelt forgatókönyv	Ezt az összeget kaphatja vissza a költségek levonása után	277 061 Ft	3 700 186 Ft	8 751 112 Ft
	Éves átlagos hozam	-51,18%	1,01%	2,28%
Kedvező forgatókönyv	Ezt az összeget kaphatja vissza a költségek levonása után	323 101 Ft	5 524 989 Ft	12 502 219 Ft
	Éves átlagos hozam	-33,42%	11,14%	7,04%
Felhalmozott befektetett összeg		400 000 Ft	3 556 934 Ft	7 439 566 Ft

Az összesített kockázati mutató iránymutatást ad e termék más termékekhez viszonyított kockázati szintjéről. Azt mutatja meg, hogy a termék milyen valószínűséggel fog pénzügyi veszteséget okozni a piaci mozgások miatt vagy azért, mert nem tudjuk Önt kifizetni. **Ezt a terméket a 7 osztály közül a 4. osztályba soroltuk, amely a közepes kockázati osztály.**

Felhívjuk figyelmét a befektetéssel kapcsolatos kockázatokra, amelyek befolyásolják a termék visszavásárlási értékét. A hozam a jövőbeli piaci teljesítmény függvénye és bizonytalan.

Ez a termék nem foglal magában védelmet a jövőbeli piaci teljesítménnyel szemben, ezért befektetését részben vagy egészben elveszítheti.

Ha a biztosító nem képes teljesíteni az Önnek járó kifizetést, Ön elveszítheti a teljes befektetését.

Teljesítmény-forgatókönyvek

Az e termékből Ön által elérhető hozam a jövőbeli piaci teljesítmény függvénye. A jövőbeli piaci fejlemények bizonytalanok, és nem jelezhetők pontosan előre.

A bemutatott forgatókönyvek a múltbeli eredményeken és bizonyos feltételezéseken alapuló illusztrációk. A piacok jövőbeli alakulása igen eltérő lehet.

Elegendő mennyiségű múltbeli adat hiányában, a kedvezőtlen, mérsékelt és kedvező forgatókönyvek hozamainak kiszámítása, a meglévő adatok alapján, szimuláció használatával történt.

A kedvezőtlen érték, amelynél a szimuláció 90%-ban jobb értéket adott, mérsékelt érték a szimulált értékek átlaga, még a kedvező érték az, aminél a szimuláció csupán 10%-ban adott jobb értéket.

A bemutatott számadatok magukban foglalják magának a terméknek az összes költségét, és tartalmazzák az Ön tanácsadójának és forgalmazójának a költségeit. A számadatok nem veszik figyelembe az Ön személyes adóügyi helyzetét, valamint az Ön lakóhelye szerinti tagállam adójogszabályait, amely szintén befolyásolhatja az Ön által visszakapott összeg nagyságát.

A stresszforogatókönyv bemutatja, hogy szélsőséges piaci körülmények esetén mekkora összeget kaphat vissza.

Felhívjuk a figyelmét, hogy a jövőre vonatkozóan a piaci fejleményeket nem lehet pontosan előre jelezni. A bemutatott forogatókönyvek csak a lehetséges kimenetek egy részét jelzik. A tényleges hozamok ettől eltérőek lehetnek.

Milyen költségek merülnek fel?

A termékről Önnek tanácsot adó vagy azt Önnek értékesítő személy egyéb költségeket is felszámíthat. Ebben az esetben az adott

személy tájékoztatja Önt ezekről a költségekről és arról, hogy azok milyen hatással vannak az Ön befektetésére.

A költségek időbeli alakulása

A táblázatok azokat az összegeket mutatják be, amelyeket az Ön befektetéséből a különböző költségtípusok fedezésére fordítanak. Ezek az összegek attól függenek, hogy Ön mennyit fektet be, mennyi ideig tartja a terméket és mennyire jó a termék teljesítménye. Az itt feltüntetett összegek egy befektetési példán és a különböző lehetséges befektetési időszakokon alapuló illusztrációk.

Első éves visszavásárlás esetén 0%-os hozamot feltételezünk. A többi tartási idő esetén azt feltételezzük, hogy a termék a mérsekelt forogatókönyv szerint teljesít és **évente 400 000 Ft** kerül befektetésre.

Eszközalap		Ha Ön 1 év után visszavásárolja	Ha Ön 8 év után visszavásárolja	Ha Ön 15 év után visszavásárolja
Mérsékelt forogatókönyv				
ORA - Közép- és Kelet-Európa Részvény eszközalap	Teljes költség	145 429 Ft	540 554 Ft	1 696 887 Ft
	Éves költséghatás*	61,70%	3,50% minden évben	2,40% minden évben

*Ez azt szemlélteti, hogy a költségek évente hogyan csökkentik az Ön hozamát a tartási idő alatt. Ez például azt mutatja, hogy ha Ön az ajánlott tartási időnél visszavásárolja a szerződést, az Ön évi átlagos hozama várhatóan 4,68% lesz a költségek levonása előtt és 2,28% a költségek levonása után.

A költségek összetétele

Egyszeri költségek belépéskor vagy kilépéskor		Éves költséghatás, ha Ön 15 év után visszavásárolja
Belépési költségek	A befektetésének kezdetekor Ön által fizetett költségek hatása. Ez magában foglalja termékének a forgalmazási költségét.	0,30%
Kilépési költségek	E termékért nem számítunk fel kilépési díjat.	Nincs
Folyó költségek [minden évben]		
Kezelési díjak és egyéb adminisztratív vagy működési költségek	A befektetéseinek kezeléséért általunk évente felszámított költségek hatása.	1,60%
Ügyleti költségek	A termék számára alapul szolgáló befektetések általunk történő vétele és eladása költségeinek hatása.	0,50%
Meghatározott feltételek mellett felmerülő járulékos költségek		
Teljesítménydíjak	Ezen termékért nem kell teljesítménydíjat fizetni.	Nincs

További fontos információk

Az Allianz Életprogram Kiemelt információs dokumentuma tartalmazza. A dokumentum elérhető a biztosító honlapján (https://www.allianz.hu/hu_HU/lakossagi/dokumentumtar.html#eletprogram).

IPA - Ipari Nyersanyagok Részvény eszközalapra vonatkozó konkrét információk

Termék

A termék neve: **Allianz Életprogram IPA - Ipari Nyersanyagok Részvény eszközalap**

A szolgáltató neve: **Allianz Hungária Zrt.**

Előállítás időpontja: 2026. április 29.

Ön olyan terméket készül megvenni, amely összetett, és megértése nehéz lehet.

Milyen termékről van szó?

Célok

Az eszközalap célja hozam elérése olyan vállalatok részvényeibe történő befektetéssel, amelyek az energiahordozók és ipari, valamint nemesfémek bányászatával, előállításával, továbbá az ehhez szükséges technológiák kialakításával foglalkoznak.

A célok elérése érdekében az alábbi főbb eszközcsoportokba kerülnek elhelyezésre az eszközök:

- Hitelviszonyt megtestesítő értékpapírok, kötvények, és más hitelviszonyt megtestesítő pénzügyi és befektetési eszközök
- Részvények, részesedési viszonyt megtestesítő értékpapírok, illetve egyéb részesedések
- Befektetési jegyek és egyéb kollektív befektetési értékpapírok
- Pénzeszközök

Megcélzott lakossági befektető

Azok a befektetők, akik az árfolyamkockázatot vállalva kívánnak részesülni közép- és hosszú-távra a klasszikus, fejlett piacokra irányuló diversifikált részvényalapok hozamánál várhatóan magasabb hozam eléréséből és az alapok eszközalapja struktúra előnyeiből.

Milyen kockázatai vannak a terméknek, és mit kaphatok cserébe?

Kockázati mutató



A kockázati mutató feltételezi, hogy Ön 15 évig, az ajánlott tartási idő végéig megtartja a terméket. A tényleges kockázat jelentősen változhat, ha korábban váltja vissza a terméket.

Ajánlott tartási idő: 15 év Befektetés: 33 333 Ft/hó Biztosítási díj: 44 Ft/hó	Ha Ön 1 év után visszavásárol	Ha Ön 8 év után visszavásárol	Ha Ön 15 év után visszavásárol
[Túlélési] forgatókönyvek			
Minimum	Nincs minimális garantált hozam. Ön elveszítheti befektetésének egy részét, vagy annak egészét.		
Stressz forgatókönyv	Ezt az összeget kaphatja vissza a költségek levonása után Éves átlagos hozam	172 061 Ft -83,44%	1 436 777 Ft -24,88%
Kedvezőtlen forgatókönyv	Ezt az összeget kaphatja vissza a költségek levonása után Éves átlagos hozam	238 645 Ft -64,46%	2 846 235 Ft -5,80%
Mérsékelt forgatókönyv	Ezt az összeget kaphatja vissza a költségek levonása után Éves átlagos hozam	275 501 Ft -51,75%	4 525 269 Ft 6,13%
Kedvező forgatókönyv	Ezt az összeget kaphatja vissza a költségek levonása után Éves átlagos hozam	321 476 Ft -34,08%	7 882 089 Ft 19,98%
Felhalmozott befektetett összeg	400 000 Ft	3 556 934 Ft	7 439 566 Ft

Az összesített kockázati mutató iránymutatást ad e termék más termékekhez viszonyított kockázati szintjéről. Azt mutatja meg, hogy a termék milyen valószínűséggel fog pénzügyi veszteséget okozni a piaci mozgások miatt vagy azért, mert nem tudjuk Önt kifizetni. **Ezt a terméket a 7 osztály közül a 5. osztályba soroltuk, amely a közepesen magas kockázati osztály.**

Felhívjuk figyelmét a befektetéssel kapcsolatos kockázatokra, amelyek befolyásolják a termék visszavásárlási értékét. **A hozam a jövőbeli piaci teljesítmény függvénye és bizonytalan.**

Ez a termék nem foglal magában védelmet a jövőbeli piaci teljesítménnyel szemben, ezért befektetését részben vagy egészben elveszítheti.

Ha a biztosító nem képes teljesíteni az Önnek járó kifizetést, Ön elveszítheti a teljes befektetését.

Teljesítmény-forgatókönyvek

Az e termékből Ön által elérhető hozam a jövőbeli piaci teljesítmény függvénye. A jövőbeli piaci fejlemények bizonytalanok, és nem jelezhetők pontosan előre.

A bemutatott forgatókönyvek a múltbeli eredményeken és bizonyos feltételezéseken alapuló illusztrációk. A piacok jövőbeli alakulása igen eltérő lehet.

Elegendő mennyiségű múltbeli adat hiányában, a kedvezőtlen, mérsékelt és kedvező forgatókönyvek hozamainak kiszámítása, a meglévő adatok alapján, szimuláció használatával történt.

A kedvezőtlen érték, amelynél a szimuláció 90%-ban jobb értéket adott, mérsékelt érték a szimulált értékek átlaga, még a kedvező érték az, aminél a szimuláció csupán 10%-ban adott jobb értéket.

A bemutatott számadatok magukban foglalják magának a terméknek az összes költségét, és tartalmazzák az Ön tanácsadójának és forgalmazójának a költségeit. A számadatok nem veszik figyelembe az Ön személyes adóügyi helyzetét, valamint az Ön lakóhelye szerinti tagállam adójogszabályait, amely szintén befolyásolhatja az Ön által visszakapott összeg nagyságát.

A stresszforgatókönyv bemutatja, hogy szélsőséges piaci körülmények esetén mekkora összeget kaphat vissza.

Felhívjuk a figyelmét, hogy a jövőre vonatkozóan a piaci fejleményeket nem lehet pontosan előre jelezni. A bemutatott forgatókönyvek csak a lehetséges kimenetek egy részét jelzik. A tényleges hozamok ettől eltérőek lehetnek.

Milyen költségek merülnek fel?

A termékről Önnek tanácsot adó vagy azt Önnek értékesítő személy egyéb költségeket is felszámíthat. Ebben az esetben az adott

személy tájékoztatja Önt ezekről a költségekről és arról, hogy azok milyen hatással vannak az Ön befektetésére.

A költségek időbeli alakulása

A táblázatok azokat az összegeket mutatják be, amelyeket az Ön befektetéséből a különböző költség típusok fedezésére fordítanak. Ezek az összegek attól függenek, hogy Ön mennyit fektet be, mennyi ideig tartja a terméket és mennyire jó a termék teljesítménye. Az itt feltüntetett összegek egy befektetési példán és a különböző lehetséges befektetési időszakokon alapuló illusztrációk.

Első éves visszavásárlás esetén 0%-os hozamot feltételezünk. A többi tartási idő esetén azt feltételezzük, hogy a termék a mérsekelt forgatókönyv szerint teljesít és **évente 400 000 Ft** kerül befektetésre.

Eszközalap		Ha Ön 1 év után visszavásárolja	Ha Ön 8 év után visszavásárolja	Ha Ön 15 év után visszavásárolja
Mérsékelt forgatókönyv				
IPA - Ipari Nyersanyagok	Teljes költség	144 399 Ft	795 542 Ft	3 204 420 Ft
Részvény eszközalap	Éves költséghatás*	61,10%	4,10% minden évben	2,90% minden évben

* Ez azt szemlélteti, hogy a költségek évente hogyan csökkentik az Ön hozamát a tartási idő alatt. Ez például azt mutatja, hogy ha Ön az ajánlott tartási időnél visszavásárolja a szerződést, az Ön évi átlagos hozama várhatóan 10,08% lesz a költségek levonása előtt és 7,18% a költségek levonása után.

A költségek összetétele

Egyszeri költségek belépéskor vagy kilépéskor		Éves költséghatás, ha Ön 15 év után visszavásárolja
Belépési költségek	A befektetésének kezdetekor Ön által fizetett költségek hatása. Ez magában foglalja termékének a forgalmazási költségét.	0,40%
Kilépési költségek	E termékért nem számítunk fel kilépési díjat.	Nincs
Folyó költségek [minden évben]		
Kezelési díjak és egyéb adminisztratív vagy működési költségek	A befektetéseinek kezeléséért általunk évente felszámított költségek hatása.	1,60%
Ügyleti költségek	A termék számára alapul szolgáló befektetések általunk történő vétele és eladása költségeinek hatása.	0,90%
Meghatározott feltételek mellett felmerülő járulékos költségek		
Teljesítménydíjak	Ezen termékért nem kell teljesítménydíjat fizetni.	Nincs

További fontos információk

Az Allianz Életprogram Kiemelt információs dokumentuma tartalmazza. A dokumentum elérhető a biztosító honlapján (https://www.allianz.hu/hu_HU/lakossagi/dokumentumtar.html#eletprogram).

KTA - Korszerű Energiatrendek Részvény eszközalapra vonatkozó konkrét információk

Termék

A termék neve: **Allianz Életprogram KTA - Korszerű Energia-trendek Részvény eszközalap**

A szolgáltató neve: **Allianz Hungária Zrt.**

Előállítás időpontja: 2026. április 29.

Ön olyan terméket készül megvenni, amely összetett, és megértése nehéz lehet.

Milyen termékről van szó?

Célok

Az eszközalap célja hozam elérése olyan vállalatok részvényeibe történő befektetések révén, amelyek várhatóan a legnagyobb mértékben profitálnak a környezetvédelemmel kapcsolatos globális kihívásoknak történő megfelelésből.

A célok elérése érdekében az alábbi főbb eszközcsoportokba kerülnek elhelyezésre az eszközök:

- Hitelviszonyt megtestesítő értékpapírok, kötvények, és más hitelviszonyt megtestesítő pénzügyi és befektetési eszközök
- Részvények, részesedési viszonyt megtestesítő értékpapírok, illetve egyéb részesedések
- Befektetési jegyek és egyéb kollektív befektetési értékpapírok
- Pénzeszközök

Megcélzott lakossági befektető

Azok a befektetők, akik az árfolyamkockázatot vállalva kívánnak részesülni közép- és hosszútávon a klasszikus, fejlett piacokra irányuló diverzifikált részvényalapok hozamánál várhatóan magasabb hozam eléréséből és az alapok eszközalapja struktúra előnyeiből.

Milyen kockázatai vannak a terméknek, és mit kaphatok cserébe?

Kockázati mutató



A kockázati mutató feltételezi, hogy Ön 15 évig, az ajánlott tartási idő végéig megtartja a terméket. A tényleges kockázat jelentősen változhat, ha korábban váltja vissza a terméket.

Ajánlott tartási idő: 15 év Befektetés: 33 333 Ft/hó Biztosítási díj: 44 Ft/hó	Ha Ön 1 év után visszavásárol	Ha Ön 8 év után visszavásárol	Ha Ön 15 év után visszavásárol
[Túlélési] forgatókönyvek			
Minimum	Nincs minimális garantált hozam. Ön elveszítheti befektetésének egy részét, vagy annak egészét.		
Stresszforgatókönyv	Ezt az összeget kaphatja vissza a költségek levonása után Éves átlagos hozam	186 950 Ft -79,70%	1 721 259 Ft -19,60%
Kedvezőtlen forgatókönyv	Ezt az összeget kaphatja vissza a költségek levonása után Éves átlagos hozam	255 967 Ft -58,66%	3 775 730 Ft 1,53%
Mérsékelt forgatókönyv	Ezt az összeget kaphatja vissza a költségek levonása után Éves átlagos hozam	280 450 Ft -49,94%	5 314 810 Ft 10,17%
Kedvező forgatókönyv	Ezt az összeget kaphatja vissza a költségek levonása után Éves átlagos hozam	308 915 Ft -39,09%	7 758 762 Ft 19,59%
Felhalmozott befektetett összeg	400 000 Ft	3 556 934 Ft	7 439 566 Ft

Az összesített kockázati mutató iránymutatást ad e termék más termékekhez viszonyított kockázati szintjéről. Azt mutatja meg, hogy a termék milyen valószínűséggel fog pénzügyi veszteséget okozni a piaci mozgások miatt vagy azért, mert nem tudjuk Önt kifizetni. **Ezt a terméket a 7 osztály közül az 5. osztályba soroltuk, amely a közepesen magas kockázati osztály.**

Felhívjuk figyelmét a befektetéssel kapcsolatos kockázatokra, amelyek befolyásolják a termék visszavásárlási értékét. **A hozam a jövőbeli piaci teljesítmény függvénye és bizonytalan.**

Ez a termék nem foglal magában védelmet a jövőbeli piaci teljesítménnyel szemben, ezért befektetését részben vagy egészben elveszítheti.

Ha a biztosító nem képes teljesíteni az Önnek járó kifizetést, Ön elveszítheti a teljes befektetését.

Teljesítmény-forgatókönyvek

Az e termékből Ön által elérhető hozam a jövőbeli piaci teljesítmény függvénye. A jövőbeli piaci fejlemények bizonytalanok, és nem jelezhetők pontosan előre.

A bemutatott forgatókönyvek a múltbeli eredményeken és bizonyos feltételezéseken alapuló illusztrációk. A piacok jövőbeli alakulása igen eltérő lehet.

Elegendő mennyiségű múltbeli adat hiányában, a kedvezőtlen, mérsékelt és kedvező forgatókönyvek hozamainak kiszámítása, a meglévő adatok alapján, szimuláció használatával történt.

A kedvezőtlen érték, amelynél a szimuláció 90%-ban jobb értéket adott, mérsékelt érték a szimulált értékek átlaga, még a kedvező érték az, aminél a szimuláció csupán 10%-ban adott jobb értéket.

A bemutatott számadatok magukban foglalják magának a terméknek az összes költségét, és tartalmazzák az Ön tanácsadójának és forgalmazójának a költségeit. A számadatok nem veszik figyelembe az Ön személyes adóügyi helyzetét, valamint az Ön lakóhelye szerinti tagállam adójogszabályait, amely szintén befolyásolhatja az Ön által visszakapott összeg nagyságát.

A stresszforatókönyv bemutatja, hogy szélsőséges piaci körülmények esetén mekkora összeget kaphat vissza.

Felhívjuk a figyelmét, hogy a jövőre vonatkozóan a piaci fejleményeket nem lehet pontosan előre jelezni. A bemutatott forgatókönyvek csak a lehetséges kimenetek egy részét jelzik. A tényleges hozamok ettől eltérőek lehetnek.

Milyen költségek merülnek fel?

A termékről Önnek tanácsot adó vagy azt Önnek értékesítő személy egyéb költségeket is felszámíthat. Ebben az esetben az adott

személy tájékoztatja Önt ezekről a költségekről és arról, hogy azok milyen hatással vannak az Ön befektetésére.

A költségek időbeli alakulása

A táblázatok azokat az összegeket mutatják be, amelyeket az Ön befektetéséből a különböző költség típusok fedezésére fordítanak. Ezek az összegek attól függenek, hogy Ön mennyit fektet be, mennyi ideig tartja a terméket és mennyire jó a termék teljesítménye. Az itt feltüntetett összegek egy befektetési példán és a különböző lehetséges befektetési időszakokon alapuló illusztrációk.

Első éves visszavásárlás esetén 0%-os hozamot feltételezünk. A többi tartási idő esetén azt feltételezzük, hogy a termék a mérsekelt forgatókönyv szerint teljesít és **évente 400 000 Ft** kerül befektetésre.

Eszközalap		Ha Ön 1 év után visszavásárolja	Ha Ön 8 év után visszavásárolja	Ha Ön 15 év után visszavásárolja
Mérsékelt forgatókönyv				
KTA - Korszerű Energiatrendek Részvény eszközalap	Teljes költség	149 238 Ft	936 231 Ft	4 451 479 Ft
	Éves költséghatás*	63,90%	4,00% minden évben	2,80% minden évben

* Ez azt szemlélteti, hogy a költségek évente hogyan csökkentik az Ön hozamát a tartási idő alatt. Ez például azt mutatja, hogy ha Ön az ajánlott tartási időnél visszavásárolja a szerződést, az Ön évi átlagos hozama várhatóan 14,15% lesz a költségek levonása előtt és 11,35% a költségek levonása után.

A költségek összetétele

Egyszeri költségek belépéskor vagy kilépéskor		Éves költséghatás, ha Ön 15 év után visszavásárolja
Belépési költségek	A befektetésének kezdetekor Ön által fizetett költségek hatása. Ez magában foglalja termékének a forgalmazási költségét.	0,50%
Kilépési költségek	E termékért nem számítunk fel kilépési díjat.	Nincs
Folyó költségek [minden évben]		
Kezelési díjak és egyéb adminisztratív vagy működési költségek	A befektetéseinek kezeléséért általunk évente felszámított költségek hatása.	1,70%
Ügyleti költségek	A termék számára alapul szolgáló befektetések általunk történő vétele és eladása költségeinek hatása.	0,60%
Meghatározott feltételek mellett felmerülő járulékos költségek		
Teljesítménydíjak	Ezen termékért nem kell teljesítménydíjat fizetni.	Nincs

További fontos információk

Az Allianz Életprogram Kiemelt információs dokumentuma tartalmazza. A dokumentum elérhető a biztosító honlapján (https://www.allianz.hu/hu_HU/lakossagi/dokumentumtar.html#eletprogram).

DMA - Demográfia Részvény eszközalapra vonatkozó konkrét információk

Termék

A termék neve: **Allianz Életprogram DMA - Demográfia Részvény
eszközalap**

A szolgáltató neve: **Allianz Hungária Zrt.**
Előállítási időpontja: 2026. április 29.

**Ön olyan terméket készül megvenni, amely összetett, és megér-
tése nehéz lehet.**

Milyen termékről van szó?

Célok

Az eszközalap célja hozam elérése olyan vállalatok részvényeibe
történő befektetések révén, amelyek

- várhatóan a legnagyobb mértékben profitálnak a fejlett orszá-
gok megnövekedett életkori kilátásából, illetve
- a fejlődő országok népességének növekedéséből és társadalmi
változásából eredő globális gazdasági folyamatokból.

A célok elérése érdekében az alábbi főbb eszközcsoportokba
kerülnek elhelyezésre az eszközök:

- Hitelviszonyt megtestesítő értékpapírok, kötvények, és más hitel-
viszonyt megtestesítő pénzügyi és befektetési eszközök
- Részvények, részesedési viszonyt megtestesítő értékpapírok,
illetve egyéb részesedések
- Befektetési jegyek és egyéb kollektív befektetési értékpapírok
- Pénzeszközök

Megcélzott lakossági befektető

Azok a befektetők, akik az árfolyamkockázatot vállalva kívánnak
részesülni a közép- és hosszútávon a klasszikus, fejlett piacokra irá-
nyuló diverzifikált részvényalapok hozamánál várhatóan magasabb
hozam eléréséből és az alapok eszközalapja struktúra előnyeiből.

Milyen kockázatai vannak a terméknek, és mit
kaphatok cserébe?

Kockázati mutató



**A kockázati mutató feltételezi, hogy Ön 15 évig, az
ajánlott tartási idő végéig megtartja a terméket.
A tényleges kockázat jelentősen változhat, ha koráb-
ban váltja vissza a terméket.**

Ajánlott tartási idő: 15 év Befektetés: 33 333 Ft/hó Biztosítási díj: 44 Ft/hó	Ha Ön 1 év után visszavásárol	Ha Ön 8 év után visszavásárol	Ha Ön 15 év után visszavásárol
[Túlélési] forgatókönyvek			
Minimum	Nincs minimális garantált hozam. Ön elveszítheti befektetésének egy részét, vagy annak egészét.		
Stressz forgatókönyv	Ezt az összeget kaphatja vissza a költségek levonása után 204 960 Ft	1 998 817 Ft	3 581 473 Ft
	Éves átlagos hozam	-74,77%	-15,37%
Kedvezőtlen forgatókönyv	Ezt az összeget kaphatja vissza a költségek levonása után 250 851 Ft	3 206 060 Ft	6 847 797 Ft
	Éves átlagos hozam	-60,41%	-2,69%
Mérsékelt forgatókönyv	Ezt az összeget kaphatja vissza a költségek levonása után 280 775 Ft	4 945 675 Ft	14 688 681 Ft
	Éves átlagos hozam	-49,82%	8,37%
Kedvező forgatókönyv	Ezt az összeget kaphatja vissza a költségek levonása után 329 435 Ft	5 919 404 Ft	19 212 445 Ft
	Éves átlagos hozam	-30,84%	12,87%
Felhalmozott befektetett összeg	400 000 Ft	3 556 934 Ft	7 439 566 Ft

Az összesített kockázati mutató iránymutatást ad e termék más
termékekhez viszonyított kockázati szintjéről. Azt mutatja meg, hogy
a termék milyen valószínűséggel fog pénzügyi veszteséget okozni
a piaci mozgások miatt vagy azért, mert nem tudjuk Önt kifizetni.

**Ezt a terméket a 7 osztály közül a 4. osztályba soroltuk, amely
a közepes kockázati osztály**

**Felhívjuk figyelmét a befektetéssel kapcsolatos kockáza-
tokra, amelyek befolyásolják a termék visszavásárlási értékét.
A hozam a jövőbeli piaci teljesítmény függvénye és bizonytalan.**

**Ez a termék nem foglal magában védelmet a jövőbeli piaci tel-
jesítménnyel szemben, ezért befektetését részben vagy egész-
ben elveszítheti.**

**Ha a biztosító nem képes teljesíteni az Önnek járó kifizetést, Ön
elveszítheti a teljes befektetését.**

Teljesítmény-forgatókönyvek

**Az e termékből Ön által elérhető hozam a jövőbeli piaci teljesít-
mény függvénye. A jövőbeli piaci fejlemények bizonytalanok, és
nem jelezhetők pontosan előre.**

A bemutatott kedvezőtlen, mérsékelt és kedvező forgatókönyvek
az Allianz Életprogram és a mögöttes befektetések elmúlt 20 évi
legrosszabb, átlagos és legjobb teljesítményét alkalmazó illusztrá-
ciók. A piacok jövőbeli alakulása igen eltérő lehet.

A kedvezőtlen forgatókönyvek egy, 2015 és 2016 között (1 éves
tartási idő), egy 2025 és 2026 között (10 éves tartási idő) és egy
2025 és 2026 (ajánlott tartási idő) között végrehajtott befekteté-
sekre vonatkoznak.

A mérsékelt forgatókönyvek egy, 2016 és 2017 között (1 éves tar-
tási idő), egy 2010 és 2018 között (10 éves tartási idő) és egy 2008
és 2023 (ajánlott tartási idő) között végrehajtott befektetésekre
vonatkoznak.

A kedvező forgatókönyvek egy, 2020 és 2021 között (1 éves tartási
idő), egy 2009 és 2017 között (10 éves tartási idő) és egy 2009
és 2024 (ajánlott tartási idő) között végrehajtott befektetésekre
vonatkoznak.

A bemutatott számadatok magukban foglalják magának a terméknek az összes költségét, és tartalmazzák az Ön tanácsadójának és forgalmazójának a költségeit. A számadatok nem veszik figyelembe az Ön személyes adóügyi helyzetét, valamint az Ön lakóhelye szerinti tagállam adójogszabályait, amely szintén befolyásolhatja az Ön által visszakapott összeg nagyságát.

A stresszforatókönyv bemutatja, hogy szélsőséges piaci körülmények esetén mekkora összeget kaphat vissza.

Felhívjuk a figyelmét, hogy a jövőre vonatkozóan a piaci fejleményeket nem lehet pontosan előre jelezni. A bemutatott forgatókönyvek csak a lehetséges kimenetek egy részét jelzik. A tényleges hozamok ettől eltérőek lehetnek.

Milyen költségek merülnek fel?

A termékről Önnek tanácsot adó vagy azt Önnek értékesítő személy egyéb költségeket is felszámíthat. Ebben az esetben az adott

személy tájékoztatja Önt ezekről a költségekről és arról, hogy azok milyen hatással vannak az Ön befektetésére.

A költségek időbeli alakulása

A táblázatok azokat az összegeket mutatják be, amelyeket az Ön befektetéséből a különböző költség típusok fedezésére fordítanak. Ezek az összegek attól függenek, hogy Ön mennyit fektet be, mennyi ideig tartja a terméket és mennyire jó a termék teljesítménye. Az itt feltüntetett összegek egy befektetési példán és a különböző lehetséges befektetési időszakokon alapuló illusztrációk.

Első éves visszavásárlás esetén 0%-os hozamot feltételezünk. A többi tartási idő esetén azt feltételezzük, hogy a termék a mérskelt forgatókönyv szerint teljesít és **évente 400 000 Ft** kerül befektetésre.

Eszközalap		Ha Ön 1 év után visszavásárolja	Ha Ön 8 év után visszavásárolja	Ha Ön 15 év után visszavásárolja
Mérsékelt forgatókönyv				
DMA - Demográfia Részvény eszközalap	Teljes költség	150 639 Ft	959 388 Ft	4 261 281 Ft
	Éves költséghatás*	64,60%	4,40% minden évben	3,20% minden évben

* Ez azt szemlélteti, hogy a költségek évente hogyan csökkentik az Ön hozamát a tartási idő alatt. Ez például azt mutatja, hogy ha Ön az ajánlott tartási időnél visszavásárolja a szerződést, az Ön évi átlagos hozama várhatóan 12,31% lesz a költségek levonása előtt és 9,11% a költségek levonása után.

A költségek összetétele

Egyszeri költségek belépéskor vagy kilépéskor		Éves költséghatás, ha Ön 15 év után visszavásárolja
Belépési költségek	A befektetésének kezdetekor Ön által fizetett költségek hatása. Ez magában foglalja termékének a forgalmazási költségét.	0,50%
Kilépési költségek	E termékért nem számítunk fel kilépési díjat.	Nincs
Folyó költségek [minden évben]		
Kezelési díjak és egyéb adminisztratív vagy működési költségek	A befektetéseinek kezeléséért általunk évente felszámított költségek hatása.	1,60%
Ügyleti költségek	A termék számára alapul szolgáló befektetések általunk történő vétele és eladása költségeinek hatása.	1,10%
Meghatározott feltételek mellett felmerülő járulékos költségek		
Teljesítménydíjak	Ezen termékért nem kell teljesítménydíjat fizetni.	Nincs

További fontos információk

Az Allianz Életprogram Kiemelt információs dokumentuma tartalmazza. A dokumentum elérhető a biztosító honlapján (https://www.allianz.hu/hu_HU/lakossagi/dokumentumtar.html#eletprogram).

AMA - Allianz Menedzselte eszközalapra vonatkozó konkrét információk

Termék

A termék neve: **Allianz Életprogram AMA - Allianz Menedzselte eszközalap**

A szolgáltató neve: **Allianz Hungária Zrt.**

Előállítási időpontja: 2026. április 29.

Ön olyan terméket készül megvenni, amely összetett, és megértése nehéz lehet.

Milyen termékről van szó?

Célok

Az eszközalap célja az állampapírokba történő befektetések várható hozamánál nagyobb hozam elérése magasabb kockázat vállalása mellett.

A célok elérése érdekében az alábbi főbb eszközcsoportokba kerülnek elhelyezésre az eszközök:

- Hitelviszonyt megtestesítő értékpapírok, kötvények, és más hitelviszonyt megtestesítő pénzügyi és befektetési eszközök
- Részvények, részesedési viszonyt megtestesítő értékpapírok, illetve egyéb részesedések
- Befektetési jegyek és egyéb kollektív befektetési értékpapírok
- Pénzeszközök
- Származtatott ügyletek
- Egyéb eszközök

Megcélzott lakossági befektető

Azok a befektetők, akik a magas hozam elérése érdekében hajlandók magas kockázat vállalására megtakarításuk befektetésekor.

Milyen kockázatai vannak a terméknek, és mit kaphatok cserébe?

Kockázati mutató



A kockázati mutató feltételezi, hogy Ön 15 évig, az ajánlott tartási idő végéig megtartja a terméket. A tényleges kockázat jelentősen változhat, ha korábban váltja vissza a terméket.

		Ha Ön 1 év után visszavásárol	Ha Ön 8 év után visszavásárol	Ha Ön 15 év után visszavásárol
Ajánlott tartási idő: 15 év				
Befektetés: 33 333 Ft/hó				
Biztosítási díj: 44 Ft/hó				
[Túlélési] forgatókönyvek				
Minimum	Nincs minimális garantált hozam. Ön elveszítheti befektetésének egy részét, vagy annak egészét.			
Stresszforgatókönyv	Ezt az összeget kaphatja vissza a költségek levonása után	252 855 Ft	3 116 410 Ft	6 497 712 Ft
	Éves átlagos hozam	-59,73%	-3,42%	-1,97%
Kedvezőtlen forgatókönyv	Ezt az összeget kaphatja vissza a költségek levonása után	271 323 Ft	4 041 146 Ft	10 426 337 Ft
	Éves átlagos hozam	-53,26%	3,27%	4,66%
Mérsékelt forgatókönyv	Ezt az összeget kaphatja vissza a költségek levonása után	274 354 Ft	4 207 209 Ft	11 062 234 Ft
	Éves átlagos hozam	-52,17%	4,29%	5,44%
Kedvező forgatókönyv	Ezt az összeget kaphatja vissza a költségek levonása után	277 640 Ft	4 391 519 Ft	11 742 919 Ft
	Éves átlagos hozam	-50,97%	5,37%	6,23%
Felhalmozott befektetett összeg		400 000 Ft	3 556 934 Ft	7 439 566 Ft

Az összesített kockázati mutató iránymutatást ad e termék más termékekhez viszonyított kockázati szintjéről. Azt mutatja meg, hogy a termék milyen valószínűséggel fog pénzügyi veszteséget okozni a piaci mozgások miatt vagy azért, mert nem tudjuk Önt kifizetni. **Ezt a terméket a 7 osztály közül a 3. osztályba soroltuk, amely a közepesen alacsony kockázati osztály.**

Felhívjuk figyelmét a befektetéssel kapcsolatos kockázatokra, amelyek befolyásolják a termék visszavásárlási értékét. A hozam a jövőbeli piaci teljesítmény függvénye és bizonytalan.

Ez a termék nem foglal magában védelmet a jövőbeli piaci teljesítménnyel szemben, ezért befektetését részben vagy egészben elveszítheti.

Ha a biztosító nem képes teljesíteni az Önnek járó kifizetést, Ön elveszítheti a teljes befektetését.

Teljesítmény-forgatókönyvek

Az e termékből Ön által elérhető hozam a jövőbeli piaci teljesítmény függvénye. A jövőbeli piaci fejlemények bizonytalanok, és nem jelezhetők pontosan előre.

A bemutatott forgatókönyvek a múltbeli eredményeken és bizonyos feltételezéseken alapuló illusztrációk. A piacok jövőbeli alakulása igen eltérő lehet.

Elegendő mennyiségű múltbeli adat hiányában, a kedvezőtlen, mérsékelt és kedvező forgatókönyvek hozamainak kiszámítása, a meglévő adatok alapján, szimuláció használatával történt. A kedvezőtlen érték, amelynél a szimuláció 90%-ban jobb értéket adott, mérsékelt érték a szimulált értékek átlaga, míg a kedvező érték az, aminél a szimuláció csupán 10%-ban adott jobb értéket.

A bemutatott számadatok magukban foglalják magának a terméknek az összes költségét, és tartalmazzák az Ön tanácsadójának és forgalmazójának a költségeit. A számadatok nem veszik figyelembe az Ön személyes adóügyi helyzetét, valamint az Ön lakóhelye szerinti tagállam adójogszabályait, amely szintén befolyásolhatja az Ön által visszakapott összeg nagyságát.

A stresszforatókönyv bemutatja, hogy szélsőséges piaci körülmények esetén mekkora összeget kaphat vissza.

Felhívjuk a figyelmét, hogy a jövőre vonatkozóan a piaci fejleményeket nem lehet pontosan előre jelezni. A bemutatott forgatókönyvek csak a lehetséges kimenetek egy részét jelzik. A tényleges hozamok ettől eltérőek lehetnek.

Milyen költségek merülnek fel?

A termékről Önnek tanácsot adó vagy azt Önnek értékesítő személy egyéb költségeket is felszámíthat. Ebben az esetben az adott

személy tájékoztatja Önt ezekről a költségekről és arról, hogy azok milyen hatással vannak az Ön befektetésére.

A költségek időbeli alakulása

A táblázatok azokat az összegeket mutatják be, amelyeket az Ön befektetéséből a különböző költség típusok fedezésére fordítanak. Ezek az összegek attól függenek, hogy Ön mennyit fektet be, mennyi ideig tartja a terméket és mennyire jó a termék teljesítménye. Az itt feltüntetett összegek egy befektetési példán és a különböző lehetséges befektetési időszakokon alapuló illusztrációk.

Első éves visszavásárlás esetén 0%-os hozamot feltételezünk. A többi tartási idő esetén azt feltételezzük, hogy a termék a mérsekelt forgatókönyv szerint teljesít és **évente 400 000 Ft** kerül befektetésre.

Eszközalap		Ha Ön 1 év után visszavásárolja	Ha Ön 8 év után visszavásárolja	Ha Ön 15 év után visszavásárolja
Mérsékelt forgatókönyv				
AMA - Allianz Menedzselt eszközalap	Teljes költség	143 206 Ft	719 221 Ft	2 699 558 Ft
	Éves költséghatás*	60,40%	4,00% minden évben	2,80% minden évben

* Ez azt szemlélteti, hogy a költségek évente hogyan csökkentik az Ön hozamát a tartási idő alatt. Ez például azt mutatja, hogy ha Ön az ajánlott tartási időnél visszavásárolja a szerződést, az Ön évi átlagos hozama várhatóan 8,24% lesz a költségek levonása előtt és 5,44% a költségek levonása után.

A költségek összetétele

Egyszeri költségek belépéskor vagy kilépéskor		Éves költséghatás, ha Ön 15 év után visszavásárolja
Belépési költségek	A befektetésének kezdetekor Ön által fizetett költségek hatása. Ez magában foglalja termékének a forgalmazási költségét.	0,40%
Kilépési költségek	E termékért nem számítunk fel kilépési díjat.	Nincs
Folyó költségek [minden évben]		
Kezelési díjak és egyéb adminisztratív vagy működési költségek	A befektetéseinek kezeléséért általunk évente felszámított költségek hatása.	1,50%
Ügyleti költségek	A termék számára alapul szolgáló befektetések általunk történő vétele és eladása költségeinek hatása.	0,90%
Meghatározott feltételek mellett felmerülő járulékos költségek		
Teljesítménydíjak	Ezen termékért nem kell teljesítménydíjat fizetni.	Nincs

További fontos információk

Az Allianz Életprogram Kiemelt információs dokumentuma tartalmazza. A dokumentum elérhető a biztosító honlapján (https://www.allianz.hu/hu_HU/lakossagi/dokumentumtar.html#eletprogram).

CDA - Céldátum 2025 Vegyes eszközalapra vonatkozó konkrét információk

Termék

A termék neve: **Allianz Életprogram CDA - Céldátum 2025 Vegyes eszközalap**

A szolgáltató neve: **Allianz Hungária Zrt.**
Előállítási időpontja: 2026. április 29.

Ön olyan terméket készül megvenni, amely összetett, és megértése nehéz lehet.

Milyen termékről van szó?

Célok

Az eszközalap célja hosszú távon mérsékelt kockázatú befektetést kínálni az állampapírok hozamát meghaladó megtérülés elérése.

A célok elérése érdekében az alábbi főbb eszközcsoportokba kerülnek elhelyezésre az eszközök:

- Hitelviszonyt megtestesítő értékpapírok, kötvények, és más hitelviszonyt megtestesítő pénzügyi és befektetési eszközök
- Részvények, részesedési viszonyt megtestesítő értékpapírok, illetve egyéb részesedések
- Befektetési jegyek és egyéb kollektív befektetési értékpapírok
- Pénzeszközök
- Egyéb eszközök

Megcélzott lakossági befektető

Azok a befektetők, akik a megtakarítás céljukat a 2022-2028 közötti időszakban kívánják megvalósítani.

Milyen kockázatai vannak a terméknek, és mit kaphatok cserébe?

Kockázati mutató



A kockázati mutató feltételezi, hogy Ön 15 évig, az ajánlott tartási idő végéig megtartja a terméket. A tényleges kockázat jelentősen változhat, ha korábban váltja vissza a terméket.

Az összesített kockázati mutató iránymutatást ad e termék más termékekhez viszonyított kockázati szintjéről. Azt mutatja meg, hogy a termék milyen valószínűséggel fog pénzügyi veszteséget okozni a piaci mozgások miatt vagy azért, mert nem tudjuk Önt kifizetni. **Ezt a terméket a 7 osztály közül a 3. osztályba soroltuk, amely a közepesen alacsony kockázati osztály.**

Felhívjuk figyelmét a befektetéssel kapcsolatos kockázatokra, amelyek befolyásolják a termék visszavásárlási értékét. A hozam a jövőbeli piaci teljesítmény függvénye és bizonytalan.

Ez a termék nem foglal magában védelmet a jövőbeli piaci teljesítménnyel szemben, ezért befektetését részben vagy egészben elveszítheti.

Ha a biztosító nem képes teljesíteni az Önnek járó kifizetést, Ön elveszítheti a teljes befektetését.

Teljesítmény-forgatókönyvek

Az e termékből Ön által elérhető hozam a jövőbeli piaci teljesítmény függvénye. A jövőbeli piaci fejlemények bizonytalanok, és nem jelezhetők pontosan előre.

A bemutatott kedvezőtlen, mérsékelt és kedvező forgatókönyvek az Allianz Életprogram és a mögöttes befektetések elmúlt 20 évi legrosszabb, átlagos és legjobb teljesítményét alkalmazó illusztrációk. A piacok jövőbeli alakulása igen eltérő lehet.

A kedvezőtlen forgatókönyvek egy, 2021 és 2022 között (1 éves tartási idő), egy 2014 és 2022 között (10 éves tartási idő) és egy 2025 és 2026 (ajánlott tartási idő) között végrehajtott befektetésekre vonatkoznak.

A mérsékelt forgatókönyvek egy, 2018 és 2019 között (1 éves tartási idő), egy 2012 és 2020 között (10 éves tartási idő) és egy 2008 és 2023 (ajánlott tartási idő) között végrehajtott befektetésekre vonatkoznak.

A kedvező forgatókönyvek egy, 2022 és 2023 között (1 éves tartási idő), egy 2006 és 2014 között (10 éves tartási idő) és egy 2006 és 2021 (ajánlott tartási idő) között végrehajtott befektetésekre vonatkoznak.

Ajánlott tartási idő: 15 év Befektetés: 33 333 Ft/hó Biztosítási díj: 44 Ft/hó		Ha Ön 1 év után visszavásárol	Ha Ön 8 év után visszavásárol	Ha Ön 15 év után visszavásárol
[Túlélési] forgatókönyvek				
Minimum	Nincs minimális garantált hozam. Ön elveszítheti befektetésének egy részét, vagy annak egészét.			
Stresszforogatókönyv	Ezt az összeget kaphatja vissza a költségek levonása után	254 702 Ft	3 173 315 Ft	6 659 735 Ft
	Éves átlagos hozam	-59,10%	-2,95%	-1,61%
Kedvezőtlen forgatókönyv	Ezt az összeget kaphatja vissza a költségek levonása után	254 702 Ft	3 296 792 Ft	7 301 617 Ft
	Éves átlagos hozam	-59,10%	-1,96%	-0,27%
Mérsékelt forgatókönyv	Ezt az összeget kaphatja vissza a költségek levonása után	272 067 Ft	3 861 940 Ft	9 421 330 Ft
	Éves átlagos hozam	-52,99%	2,11%	3,29%
Kedvező forgatókönyv	Ezt az összeget kaphatja vissza a költségek levonása után	288 890 Ft	4 409 389 Ft	9 967 190 Ft
	Éves átlagos hozam	-46,80%	5,48%	4,05%
Felhalmozott befektetett összeg		400 000 Ft	3 556 934 Ft	7 439 566 Ft

A bemutatott számadatok magukban foglalják magának a terméknek az összes költségét, és tartalmazzák az Ön tanácsadójának és forgalmazójának a költségeit. A számadatok nem veszik figyelembe az Ön személyes adóügyi helyzetét, valamint az Ön lakóhelye szerinti tagállam adójogszabályait, amely szintén befolyásolhatja az Ön által visszakapott összeg nagyságát.

A stresszforatókönyv bemutatja, hogy szélsőséges piaci körülmények esetén mekkora összeget kaphat vissza.

Felhívjuk a figyelmét, hogy a jövőre vonatkozóan a piaci fejleményeket nem lehet pontosan előre jelezni. A bemutatott forgatókönyvek csak a lehetséges kimenetek egy részét jelzik. A tényleges hozamok ettől eltérőek lehetnek.

Milyen költségek merülnek fel?

A termékről Önnek tanácsot adó vagy azt Önnek értékesítő személy egyéb költségeket is felszámíthat. Ebben az esetben az adott

személy tájékoztatja Önt ezekről a költségekről és arról, hogy azok milyen hatással vannak az Ön befektetésére.

A költségek időbeli alakulása

A táblázatok azokat az összegeket mutatják be, amelyeket az Ön befektetéséből a különböző költség típusok fedezésére fordítanak. Ezek az összegek attól függenek, hogy Ön mennyit fektet be, mennyi ideig tartja a terméket és mennyire jó a termék teljesítménye. Az itt feltüntetett összegek egy befektetési példán és a különböző lehetséges befektetési időszakokon alapuló illusztrációk.

Első éves visszavásárlás esetén 0%-os hozamot feltételezünk. A többi tartási idő esetén azt feltételezzük, hogy a termék a mérsekelt forgatókönyv szerint teljesít és **évente 400 000 Ft** kerül befektetésre.

Eszközalap		Ha Ön 1 év után visszavásárolja	Ha Ön 8 év után visszavásárolja	Ha Ön 15 év után visszavásárolja
Mérésékelt forgatókönyv				
CDA - Cél dátum 2025 Vegyes eszközalap	Teljes költség	139 599 Ft	538 933 Ft	1 699 275 Ft
	Éves költség hatás*	58,40%	3,30% minden évben	2,20% minden évben

* Ez azt szemlélteti, hogy a költségek évente hogyan csökkentik az Ön hozamát a tartási idő alatt. Ez például azt mutatja, hogy ha Ön az ajánlott tartási időnél visszavásárolja a szerződést, az Ön évi átlagos hozama várhatóan 5,49% lesz a költségek levonása előtt és 3,29% a költségek levonása után.

A költségek összetétele

Egyszeri költségek belépéskor vagy kilépéskor		Éves költség hatás, ha Ön 15 év után visszavásárolja
Belépési költségek	A befektetésének kezdetekor Ön által fizetett költségek hatása. Ez magában foglalja termékének a forgalmazási költségét.	0,40%
Kilépési költségek	E termékért nem számítunk fel kilépési díjat.	Nincs
Folyó költségek [minden évben]		
Kezelési díjak és egyéb adminisztratív vagy működési költségek	A befektetéseinek kezeléséért általunk évente felszámított költségek hatása.	1,50%
Ügyleti költségek	A termék számára alapul szolgáló befektetések általunk történő vétele és eladása költségeinek hatása.	0,30%
Meghatározott feltételek mellett felmerülő járulékos költségek		
Teljesítménydíjak	Ezen termékért nem kell teljesítménydíjat fizetni.	Nincs

További fontos információk

Az Allianz Életprogram Kiemelt információs dokumentuma tartalmazza. A dokumentum elérhető a biztosító honlapján (https://www.allianz.hu/hu_HU/lakossagi/dokumentumtar.html#eletprogram).

CDB - Céldátum 2030 Vegyes eszközalapra vonatkozó konkrét információk

Termék

A termék neve: **Allianz Életprogram CDB - Céldátum 2030 Vegyes eszközalap**

A szolgáltató neve: **Allianz Hungária Zrt.**
Előállítási időpontja: 2026. április 29.

Ön olyan terméket készül megvenni, amely összetett, és megértése nehéz lehet.

Milyen termékről van szó?

Célok

Az eszközalap célja hosszú távon mérsékelt kockázatú befektetést kínálni az állampapírok hozamát meghaladó megtérülés elérése.

A célok elérése érdekében az alábbi főbb eszközcsoportokba kerülnek elhelyezésre az eszközök:

- Hitelviszonyt megtestesítő értékpapírok, kötvények, és más hitelviszonyt megtestesítő pénzügyi és befektetési eszközök
- Részvények, részesedési viszonyt megtestesítő értékpapírok, illetve egyéb részesedések
- Befektetési jegyek és egyéb kollektív befektetési értékpapírok
- Pénzeszközök
- Egyéb eszközök

Megcélzott lakossági befektető

Azok a befektetők, akik a megtakarítás céljukat a 2027-2033 közötti időszakban kívánják megvalósítani.

Milyen kockázatai vannak a terméknek, és mit kaphatok cserébe?

Kockázati mutató



A kockázati mutató feltételezi, hogy Ön 15 évig, az ajánlott tartási idő végéig megtartja a terméket. A tényleges kockázat jelentősen változhat, ha korábban váltja vissza a terméket.

Az összesített kockázati mutató iránymutatást ad e termék más termékekhez viszonyított kockázati szintjéről. Azt mutatja meg, hogy a termék milyen valószínűséggel fog pénzügyi veszteséget okozni a piaci mozgások miatt vagy azért, mert nem tudjuk Önt kifizetni. **Ezt a terméket a 7 osztály közül a 3. osztályba soroltuk, amely a közepesen alacsony kockázati osztály.**

Felhívjuk figyelmét a befektetéssel kapcsolatos kockázatokra, amelyek befolyásolják a termék visszavásárlási értékét. **A hozam a jövőbeli piaci teljesítmény függvénye és bizonytalan.**

Ez a termék nem foglal magában védelmet a jövőbeli piaci teljesítménnyel szemben, ezért befektetését részben vagy egészben elveszítheti.

Ha a biztosító nem képes teljesíteni az Önnek járó kifizetést, Ön elveszítheti a teljes befektetését.

Teljesítmény-forgatókönyvek

Az e termékből Ön által elérhető hozam a jövőbeli piaci teljesítmény függvénye. A jövőbeli piaci fejlemények bizonytalanok, és nem jelezhetők pontosan előre.

A bemutatott kedvezőtlen, mérsékelt és kedvező forgatókönyvek az Allianz Életprogram és a mögöttes befektetések elmúlt 20 évi legrosszabb, átlagos és legjobb teljesítményét alkalmazó illusztrációk. A piacok jövőbeli alakulása igen eltérő lehet.

A kedvezőtlen forgatókönyvek egy, 2021 és 2022 között (1 éves tartási idő), egy 2024 és 2026 között (10 éves tartási idő) és egy 2024 és 2026 (ajánlott tartási idő) között végrehajtott befektetésekre vonatkoznak.

A mérsékelt forgatókönyvek egy, 2025 és 2026 között (1 éves tartási idő), egy 2013 és 2021 között (10 éves tartási idő) és egy 2007 és 2022 (ajánlott tartási idő) között végrehajtott befektetésekre vonatkoznak.

A kedvező forgatókönyvek egy, 2023 és 2024 között (1 éves tartási idő), egy 2009 és 2017 között (10 éves tartási idő) és egy 2009 és 2024 (ajánlott tartási idő) között végrehajtott befektetésekre vonatkoznak.

Ajánlott tartási idő: 15 év Befektetés: 33 333 Ft/hó Biztosítási díj: 44 Ft/hó		Ha Ön 1 év után visszavásárol	Ha Ön 8 év után visszavásárol	Ha Ön 15 év után visszavásárol
[Túlélési] forgatókönyvek				
Minimum	Nincs minimális garantált hozam. Ön elveszítheti befektetésének egy részét, vagy annak egészét.			
Stresszforogatókönyv	Ezt az összeget kaphatja vissza a költségek levonása után	241 067 Ft	2 795 160 Ft	5 611 038 Ft
	Éves átlagos hozam	-63,67%	-6,28%	-4,18%
Kedvezőtlen forgatókönyv	Ezt az összeget kaphatja vissza a költségek levonása után	242 448 Ft	3 362 828 Ft	7 179 284 Ft
	Éves átlagos hozam	-63,22%	-1,45%	-0,51%
Mérsékelt forgatókönyv	Ezt az összeget kaphatja vissza a költségek levonása után	274 668 Ft	4 214 259 Ft	10 798 922 Ft
	Éves átlagos hozam	-52,05%	4,33%	5,12%
Kedvező forgatókönyv	Ezt az összeget kaphatja vissza a költségek levonása után	293 326 Ft	5 175 429 Ft	12 519 180 Ft
	Éves átlagos hozam	-45,12%	9,51%	7,06%
Felhalmozott befektetett összeg		400 000 Ft	3 556 934 Ft	7 439 566 Ft

A bemutatott számadatok magukban foglalják magának a terméknek az összes költségét, és tartalmazzák az Ön tanácsadójának és forgalmazójának a költségeit. A számadatok nem veszik figyelembe az Ön személyes adóügyi helyzetét, valamint az Ön lakóhelye szerinti tagállam adójogszabályait, amely szintén befolyásolhatja az Ön által visszakapott összeg nagyságát.

A stresszforatókönyv bemutatja, hogy szélsőséges piaci körülmények esetén mekkora összeget kaphat vissza.

Felhívjuk a figyelmét, hogy a jövőre vonatkozóan a piaci fejleményeket nem lehet pontosan előre jelezni. A bemutatott foratókönyvek csak a lehetséges kimenetek egy részét jelzik. A tényleges hozamok ettől eltérőek lehetnek.

Milyen költségek merülnek fel?

A termékről Önnek tanácsot adó vagy azt Önnek értékesítő személy egyéb költségeket is felszámíthat. Ebben az esetben az adott

személy tájékoztatja Önt ezekről a költségekről és arról, hogy azok milyen hatással vannak az Ön befektetésére.

A költségek időbeli alakulása

A táblázatok azokat az összegeket mutatják be, amelyeket az Ön befektetéséből a különböző költség típusok fedezésére fordítanak. Ezek az összegek attól függenek, hogy Ön mennyit fektet be, mennyi ideig tartja a terméket és mennyire jó a termék teljesítménye. Az itt feltüntetett összegek egy befektetési példán és a különböző lehetséges befektetési időszakokon alapuló illusztrációk.

Első éves visszavásárlás esetén 0%-os hozamot feltételezünk. A többi tartási idő esetén azt feltételezzük, hogy a termék a mérsekkelt foratókönyv szerint teljesít és **évente 400 000 Ft** kerül befektetésre.

Eszközalap		Ha Ön 1 év után visszavásárolja	Ha Ön 8 év után visszavásárolja	Ha Ön 15 év után visszavásárolja
Mérsékelt foratókönyv				
CDB - Cél dátum 2030 Vegyes eszközalap	Teljes költség	142 612 Ft	635 286 Ft	2 162 201 Ft
	Éves költség hatóság*	60,10%	3,50% minden évben	2,40% minden évben

* Ez azt szemlélteti, hogy a költségek évente hogyan csökkentik az Ön hozamát a tartási idő alatt. Ez például azt mutatja, hogy ha Ön az ajánlott tartási időnél visszavásárolja a szerződést, az Ön évi átlagos hozama várhatóan 7,52% a költségek levonása előtt és 5,12% a költségek levonása után

A költségek összetétele

Egyszeri költségek belépéskor vagy kilépéskor		Éves költség hatóság, ha Ön 15 év után visszavásárolja
Belépési költségek	A befektetésének kezdetekor Ön által fizetett költségek hatása. Ez magában foglalja termékének a forgalmazási költségét.	0,40%
Kilépési költségek	E termékért nem számítunk fel kilépési díjat.	Nincs
Folyó költségek [minden évben]		
Kezelési díjak és egyéb adminisztratív vagy működési költségek	A befektetéseinek kezeléséért általunk évente felszámított költségek hatása.	1,60%
Ügyleti költségek	A termék számára alapul szolgáló befektetések általunk történő vétele és eladása költségeinek hatása.	0,40%
Meghatározott feltételek mellett felmerülő járulékos költségek		
Teljesítménydíjak	Ezen termékért nem kell teljesítménydíjat fizetni.	Nincs

További fontos információk

Az Allianz Életprogram Kiemelt információk dokumentuma tartalmazza. A dokumentum elérhető a biztosító honlapján (https://www.allianz.hu/hu_HU/lakossagi/dokumentumtar.html#eletprogram).

CDC - Céldátum 2035 Vegyes eszközalapra vonatkozó konkrét információk

Termék

A termék neve: **Allianz Életprogram CDC - Céldátum 2035 Vegyes eszközalap**

A szolgáltató neve: **Allianz Hungária Zrt.**
Előállítási időpontja: 2026. április 29.

Ön olyan terméket készül megvenni, amely összetett, és megértése nehéz lehet.

Milyen termékről van szó?

Célok

Az eszközalap célja hosszú távon mérsékelt kockázatú befektetést kínálni az állampapírok hozamát meghaladó megtérülés elérése.

A célok elérése érdekében az alábbi főbb eszközcsoportokba kerülnek elhelyezésre az eszközök:

- Hitelviszonyt megtestesítő értékpapírok, kötvények, és más hitelviszonyt megtestesítő pénzügyi és befektetési eszközök
- Részvények, részesedési viszonyt megtestesítő értékpapírok, illetve egyéb részesedések
- Befektetési jegyek és egyéb kollektív befektetési értékpapírok
- Pénzeszközök
- Egyéb eszközök

Megcélzott lakossági befektető

Azok a befektetők, akik a megtakarítás céljukat a 2032-2038 közötti időszakban kívánják megvalósítani.

Milyen kockázatai vannak a terméknek, és mit kaphatok cserébe?

Kockázati mutató



A kockázati mutató feltételezi, hogy Ön 15 évig, az ajánlott tartási idő végéig megtartja a terméket. A tényleges kockázat jelentősen változhat, ha korábban váltja vissza a terméket.

Az összesített kockázati mutató iránymutatást ad e termék más termékekhez viszonyított kockázati szintjéről. Azt mutatja meg, hogy a termék milyen valószínűséggel fog pénzügyi veszteséget okozni a piaci mozgások miatt vagy azért, mert nem tudjuk Önt kifizetni. **Ezt a terméket a 7 osztály közül a 3. osztályba soroltuk, amely a közepesen alacsony kockázati osztály.**

Felhívjuk figyelmét a befektetéssel kapcsolatos kockázatokra, amelyek befolyásolják a termék visszavásárlási értékét. **A hozam a jövőbeli piaci teljesítmény függvénye és bizonytalan.**

Ez a termék nem foglal magában védelmet a jövőbeli piaci teljesítménnyel szemben, ezért befektetését részben vagy egészben elveszítheti.

Ha a biztosító nem képes teljesíteni az Önnek járó kifizetést, Ön elveszítheti a teljes befektetését.

Teljesítmény-forgatókönyvek

Az e termékből Ön által elérhető hozam a jövőbeli piaci teljesítmény függvénye. A jövőbeli piaci fejlemények bizonytalanok, és nem jelezhetők pontosan előre.

A bemutatott kedvezőtlen, mérsékelt és kedvező forgatókönyvek az Allianz Életprogram és a mögöttes befektetések elmúlt 20 évi legrosszabb, átlagos és legjobb teljesítményét alkalmazó illusztrációk. A piacok jövőbeli alakulása igen eltérő lehet.

A kedvezőtlen forgatókönyvek egy, 2021 és 2022 között (1 éves tartási idő), egy 2025 és 2026 között (10 éves tartási idő) és egy 2025 és 2026 (ajánlott tartási idő) között végrehajtott befektetésekre vonatkoznak.

A mérsékelt forgatókönyvek egy, 2018 és 2019 között (1 éves tartási idő), egy 2007 és 2015 között (10 éves tartási idő) és egy 2010 és 2025 (ajánlott tartási idő) között végrehajtott befektetésekre vonatkoznak.

A kedvező forgatókönyvek egy, 2023 és 2024 között (1 éves tartási idő), egy 2009 és 2017 között (10 éves tartási idő) és egy 2009 és 2024 (ajánlott tartási idő) között végrehajtott befektetésekre vonatkoznak.

Ajánlott tartási idő: 15 év Befektetés: 33 333 Ft/hó Biztosítási díj: 44 Ft/hó		Ha Ön 1 év után visszavásárol	Ha Ön 8 év után visszavásárol	Ha Ön 15 év után visszavásárol
[Túlélési] forgatókönyvek				
Minimum	Nincs minimális garantált hozam. Ön elveszítheti befektetésének egy részét, vagy annak egészét.			
Stresszforogatókönyv	Ezt az összeget kaphatja vissza a költségek levonása után	237 328 Ft	2 704 497 Ft	5 366 361 Ft
	Éves átlagos hozam	-64,89%	-7,15%	-4,88%
Kedvezőtlen forgatókönyv	Ezt az összeget kaphatja vissza a költségek levonása után	246 013 Ft	3 367 477 Ft	7 188 599 Ft
	Éves átlagos hozam	-62,03%	-1,41%	-0,49%
Mérsékelt forgatókönyv	Ezt az összeget kaphatja vissza a költségek levonása után	275 418 Ft	4 274 403 Ft	11 132 327 Ft
	Éves átlagos hozam	-51,78%	4,69%	5,53%
Kedvező forgatókönyv	Ezt az összeget kaphatja vissza a költségek levonása után	297 153 Ft	5 209 508 Ft	13 218 816 Ft
	Éves átlagos hozam	-43,66%	9,67%	7,76%
Felhalmozott befektetett összeg		400 000 Ft	3 556 934 Ft	7 439 566 Ft

A bemutatott számadatok magukban foglalják magának a terméknek az összes költségét, és tartalmazzák az Ön tanácsadójának és forgalmazójának a költségeit. A számadatok nem veszik figyelembe az Ön személyes adóügyi helyzetét, valamint az Ön lakóhelye szerinti tagállam adójogszabályait, amely szintén befolyásolhatja az Ön által visszakapott összeg nagyságát.

A stresszforatókönyv bemutatja, hogy szélsőséges piaci körülmények esetén mekkora összeget kaphat vissza.

Felhívjuk a figyelmét, hogy a jövőre vonatkozóan a piaci fejleményeket nem lehet pontosan előre jelezni. A bemutatott forgatókönyvek csak a lehetséges kimenetek egy részét jelzik. A tényleges hozamok ettől eltérőek lehetnek.

Milyen költségek merülnek fel?

A termékről Önnek tanácsot adó vagy azt Önnek értékesítő személy egyéb költségeket is felszámíthat. Ebben az esetben az adott

személy tájékoztatja Önt ezekről a költségekről és arról, hogy azok milyen hatással vannak az Ön befektetésére.

A költségek időbeli alakulása

A táblázatok azokat az összegeket mutatják be, amelyeket az Ön befektetéséből a különböző költségtípusok fedezésére fordítanak. Ezek az összegek attól függenek, hogy Ön mennyit fektet be, mennyi ideig tartja a terméket és mennyire jó a termék teljesítménye. Az itt feltüntetett összegek egy befektetési példán és a különböző lehetséges befektetési időszakokon alapuló illusztrációk.

Első éves visszavásárlás esetén 0%-os hozamot feltételezünk. A többi tartási idő esetén azt feltételezzük, hogy a termék a mérsekelt forgatókönyv szerint teljesít és **évente 400 000 Ft** kerül befektetésre.

Eszközalap		Ha Ön 1 év után visszavásárolja	Ha Ön 8 év után visszavásárolja	Ha Ön 15 év után visszavásárolja
Mérsékelt forgatókönyv				
CDC - Céldátum 2035 Vegyes eszközalap	Teljes költség	143 535 Ft	659 591 Ft	2 311 521 Ft
	Éves költséghatás*	60,60%	3,60% minden évben	2,50% minden évben

* Ez azt szemlélteti, hogy a költségek évente hogyan csökkentik az Ön hozamát a tartási idő alatt. Ez például azt mutatja, hogy ha Ön az ajánlott tartási időnél visszavásárolja a szerződést, az Ön évi átlagos hozama várhatóan 8,03% lesz a költségek levonása előtt és 5,53% a költségek levonása után.

A költségek összetétele

Egyszeri költségek belépéskor vagy kilépéskor		Éves költséghatás, ha Ön 15 év után visszavásárol
Belépési költségek	A befektetésének kezdetekor Ön által fizetett költségek hatása. Ez magában foglalja termékének a forgalmazási költségét.	0,40%
Kilépési költségek	E termékért nem számítunk fel kilépési díjat.	Nincs
Folyó költségek [minden évben]		
Kezelési díjak és egyéb adminisztratív vagy működési költségek	A befektetéseinek kezeléséért általunk évente felszámított költségek hatása.	1,60%
Ügyleti költségek	A termék számára alapul szolgáló befektetések általunk történő vétele és eladása költségeinek hatása.	0,50%
Meghatározott feltételek mellett felmerülő járulékos költségek		
Teljesítménydíjak	Ezen termékért nem kell teljesítménydíjat fizetni.	Nincs

További fontos információk

Az Allianz Életprogram Kiemelt információs dokumentuma tartalmazza. A dokumentum elérhető a biztosító honlapján (https://www.allianz.hu/hu_HU/lakossagi/dokumentumtar.html#eletprogram).

CDD - Céldátum 2040 Vegyes eszközalapra vonatkozó konkrét információk

Termék

A termék neve: **Allianz Életprogram CDD - Céldátum 2040 Vegyes eszközalap**

A szolgáltató neve: **Allianz Hungária Zrt.**
Előállítási időpontja: 2026. április 29.

Ön olyan terméket készül megvenni, amely összetett, és megértése nehéz lehet.

Milyen termékről van szó?

Célok

Az eszközalap célja hosszú távon mérsékelt kockázatú befektetést kínálni az állampapírok hozamát meghaladó megtérülés elérése.

A célok elérése érdekében az alábbi főbb eszközcsoportokba kerülnek elhelyezésre az eszközök:

- Hitelviszonyt megtestesítő értékpapírok, kötvények, és más hitelviszonyt megtestesítő pénzügyi és befektetési eszközök
- Részvények, részesedési viszonyt megtestesítő értékpapírok, illetve egyéb részesedések
- Befektetési jegyek és egyéb kollektív befektetési értékpapírok
- Pénzeszközök
- Egyéb eszközök

Megcélzott lakossági befektető

Azok a befektetők, akik a megtakarítás céljukat a 2037-2043 közötti időszakban kívánják megvalósítani.

Milyen kockázatai vannak a terméknek, és mit kaphatok cserébe?

Kockázati mutató



A kockázati mutató feltételezi, hogy Ön 15 évig, az ajánlott tartási idő végéig megtartja a terméket. A tényleges kockázat jelentősen változhat, ha korábban váltja vissza a terméket.

Az összesített kockázati mutató iránymutatást ad e termék más termékekhez viszonyított kockázati szintjéről. Azt mutatja meg, hogy a termék milyen valószínűséggel fog pénzügyi veszteséget okozni a piaci mozgások miatt vagy azért, mert nem tudjuk Önt kifizetni. **Ezt a terméket a 7 osztály közül a 3. osztályba soroltuk, amely a közepesen alacsony kockázati osztály.**

Felhívjuk figyelmét a befektetéssel kapcsolatos kockázatokra, amelyek befolyásolják a termék visszavásárlási értékét. **A hozam a jövőbeli piaci teljesítmény függvénye és bizonytalan.**

Ez a termék nem foglal magában védelmet a jövőbeli piaci teljesítménnyel szemben, ezért befektetését részben vagy egészben elveszítheti.

Ha a biztosító nem képes teljesíteni az Önnek járó kifizetést, Ön elveszítheti a teljes befektetését.

Teljesítmény-forgatókönyvek

Az e termékből Ön által elérhető hozam a jövőbeli piaci teljesítmény függvénye. A jövőbeli piaci fejlemények bizonytalanok, és nem jelezhetők pontosan előre.

A bemutatott kedvezőtlen, mérsékelt és kedvező forgatókönyvek az Allianz Életprogram és a mögöttes befektetések elmúlt 20 évi legrosszabb, átlagos és legjobb teljesítményét alkalmazó illusztrációk. A piacok jövőbeli alakulása igen eltérő lehet.

A kedvezőtlen forgatókönyvek egy, 2021 és 2022 között (1 éves tartási idő), egy 2025 és 2026 között (10 éves tartási idő) és egy 2025 és 2026 (ajánlott tartási idő) között végrehajtott befektetésekre vonatkoznak.

A mérsékelt forgatókönyvek egy, 2022 és 2023 között (1 éves tartási idő), egy 2013 és 2021 között (10 éves tartási idő) és egy 2008 és 2023 (ajánlott tartási idő) között végrehajtott befektetésekre vonatkoznak.

A kedvező forgatókönyvek egy, 2023 és 2024 között (1 éves tartási idő), egy 2009 és 2017 között (10 éves tartási idő) és egy 2009 és 2024 (ajánlott tartási idő) között végrehajtott befektetésekre vonatkoznak.

Ajánlott tartási idő: 15 év Befektetés: 33 333 Ft/hó Biztosítási díj: 44 Ft/hó		Ha Ön 1 év után visszavásárol	Ha Ön 8 év után visszavásárol	Ha Ön 15 év után visszavásárol
[Túlélési] forgatókönyvek				
Minimum	Nincs minimális garantált hozam. Ön elveszítheti befektetésének egy részét, vagy annak egészét.			
Stresszforogatókönyv	Ezt az összeget kaphatja vissza a költségek levonása után	233 831 Ft	2 606 717 Ft	5 105 858 Ft
	Éves átlagos hozam	-66,02%	-8,13%	-5,66%
Kedvezőtlen forgatókönyv	Ezt az összeget kaphatja vissza a költségek levonása után	250 209 Ft	3 368 514 Ft	7 190 375 Ft
	Éves átlagos hozam	-60,62%	-1,40%	-0,49%
Mérsékelt forgatókönyv	Ezt az összeget kaphatja vissza a költségek levonása után	276 162 Ft	4 354 284 Ft	11 565 843 Ft
	Éves átlagos hozam	-51,51%	5,16%	6,03%
Kedvező forgatókönyv	Ezt az összeget kaphatja vissza a költségek levonása után	298 558 Ft	5 280 530 Ft	14 015 393 Ft
	Éves átlagos hozam	-43,12%	10,01%	8,51%
Felhalmozott befektetett összeg		400 000 Ft	3 556 934 Ft	7 439 566 Ft

A bemutatott számadatok magukban foglalják magának a terméknek az összes költségét, és tartalmazzák az Ön tanácsadójának és forgalmazójának a költségeit. A számadatok nem veszik figyelembe az Ön személyes adóügyi helyzetét, valamint az Ön lakóhelye szerinti tagállam adójogszabályait, amely szintén befolyásolhatja az Ön által visszakapott összeg nagyságát.

A stresszforatókönyv bemutatja, hogy szélsőséges piaci körülmények esetén mekkora összeget kaphat vissza.

Felhívjuk a figyelmét, hogy a jövőre vonatkozóan a piaci fejleményeket nem lehet pontosan előre jelezni. A bemutatott forgatókönyvek csak a lehetséges kimenetek egy részét jelzik. A tényleges hozamok ettől eltérőek lehetnek.

Milyen költségek merülnek fel?

A termékről Önnek tanácsot adó vagy azt Önnek értékesítő személy egyéb költségeket is felszámíthat. Ebben az esetben az adott

személy tájékoztatja Önt ezekről a költségekről és arról, hogy azok milyen hatással vannak az Ön befektetésére.

A költségek időbeli alakulása

A táblázatok azokat az összegeket mutatják be, amelyeket az Ön befektetéséből a különböző költség típusok fedezésére fordítanak. Ezek az összegek attól függenek, hogy Ön mennyit fektet be, mennyi ideig tartja a terméket és mennyire jó a termék teljesítménye. Az itt feltüntetett összegek egy befektetési példán és a különböző lehetséges befektetési időszakokon alapuló illusztrációk.

Első éves visszavásárlás esetén 0%-os hozamot feltételezünk. A többi tartási idő esetén azt feltételezzük, hogy a termék a mérsekelt forgatókönyv szerint teljesít és **évente 400 000 Ft** kerül befektetésre.

Eszközalap		Ha Ön 1 év után visszavásárolja	Ha Ön 8 év után visszavásárolja	Ha Ön 15 év után visszavásárolja
Mérsékelt forgatókönyv				
CDD - Céldátum 2040 Vegyes eszközalap	Teljes költség	144 456 Ft	689 024 Ft	2 495 796 Ft
	Éves költséghatás*	61,20%	3,70% minden évben	2,50% minden évben

* Ez azt szemlélteti, hogy a költségek évente hogyan csökkentik az Ön hozamát a tartási idő alatt. Ez például azt mutatja, hogy ha Ön az ajánlott tartási időnél visszavásárolja a szerződést, az Ön évi átlagos hozama várhatóan 8,53% lesz a költségek levonása előtt és 6,03% a költségek levonása után.

A költségek összetétele

Egyszeri költségek belépéskor vagy kilépéskor		Éves költséghatás, ha Ön 15 év után visszavásárol
Belépési költségek	A befektetésének kezdetekor Ön által fizetett költségek hatása. Ez magában foglalja termékének a forgalmazási költségét.	0,40%
Kilépési költségek	E termékért nem számítunk fel kilépési díjat.	Nincs
Folyó költségek [minden évben]		
Kezelési díjak és egyéb adminisztratív vagy működési költségek	A befektetéseinek kezeléséért általunk évente felszámított költségek hatása.	1,60%
Ügyleti költségek	A termék számára alapul szolgáló befektetések általunk történő vétele és eladása költségeinek hatása.	0,50%
Meghatározott feltételek mellett felmerülő járulékos költségek		
Teljesítménydíjak	Ezen termékért nem kell teljesítménydíjat fizetni.	Nincs

További fontos információk

Az Allianz Életprogram Kiemelt információs dokumentuma tartalmazza. A dokumentum elérhető a biztosító honlapján (https://www.allianz.hu/hu_HU/lakossagi/dokumentumtar.html#eletprogram).

CDE - Céldátum 2045 Vegyes eszközalapra vonatkozó konkrét információk

Termék

A termék neve: **Allianz Életprogram CDE - Céldátum 2045 Vegyes eszközalap**

A szolgáltató neve: **Allianz Hungária Zrt.**
Előállítási időpontja: 2026. április 29.

Ön olyan terméket készül megvenni, amely összetett, és megértése nehéz lehet.

Milyen termékről van szó?

Célok

Az eszközalap célja hosszú távon mérsékelt kockázatú befektetést kínálni az állampapírok hozamát meghaladó megtérülés elérése.

A célok elérése érdekében az alábbi főbb eszközcsoportokba kerülnek elhelyezésre az eszközök:

- Hitelviszonyt megtestesítő értékpapírok, kötvények, és más hitelviszonyt megtestesítő pénzügyi és befektetési eszközök
- Részvények, részesedési viszonyt megtestesítő értékpapírok, illetve egyéb részesedések
- Befektetési jegyek és egyéb kollektív befektetési értékpapírok
- Pénzeszközök
- Egyéb eszközök

Megcélzott lakossági befektető

Azok a befektetők, akik a megtakarítás céljukat a 2042-2048 közötti időszakban kívánják megvalósítani.

Milyen kockázatai vannak a terméknek, és mit kaphatok cserébe?

Kockázati mutató



A kockázati mutató feltételezi, hogy Ön 15 évig, az ajánlott tartási idő végéig megtartja a terméket. A tényleges kockázat jelentősen változhat, ha korábban váltja vissza a terméket.

Az összesített kockázati mutató iránymutatást ad e termék más termékekhez viszonyított kockázati szintjéről. Azt mutatja meg, hogy a termék milyen valószínűséggel fog pénzügyi veszteséget okozni a piaci mozgások miatt vagy azért, mert nem tudjuk Önt kifizetni. **Ezt a terméket a 7 osztály közül a 3. osztályba soroltuk, amely a közepesen alacsony kockázati osztály.**

Felhívjuk figyelmét a befektetéssel kapcsolatos kockázatokra, amelyek befolyásolják a termék visszavásárlási értékét. **A hozam a jövőbeli piaci teljesítmény függvénye és bizonytalan.**

Ez a termék nem foglal magában védelmet a jövőbeli piaci teljesítménnyel szemben, ezért befektetését részben vagy egészben elveszítheti.

Ha a biztosító nem képes teljesíteni az Önnek járó kifizetést, Ön elveszítheti a teljes befektetését.

Teljesítmény-forgatókönyvek

Az e termékből Ön által elérhető hozam a jövőbeli piaci teljesítmény függvénye. A jövőbeli piaci fejlemények bizonytalanok, és nem jelezhetők pontosan előre.

A bemutatott kedvezőtlen, mérsékelt és kedvező forgatókönyvek az Allianz Életprogram és a mögöttes befektetések elmúlt 20 évi legrosszabb, átlagos és legjobb teljesítményét alkalmazó illusztrációk. A piacok jövőbeli alakulása igen eltérő lehet.

A kedvezőtlen forgatókönyvek egy, 2021 és 2022 között (1 éves tartási idő), egy 2025 és 2026 között (10 éves tartási idő) és egy 2025 és 2026 (ajánlott tartási idő) között végrehajtott befektetésekre vonatkoznak.

A mérsékelt forgatókönyvek egy, 2014 és 2015 között (1 éves tartási idő), egy 2014 és 2022 között (10 éves tartási idő) és egy 2010 és 2025 (ajánlott tartási idő) között végrehajtott befektetésekre vonatkoznak.

A kedvező forgatókönyvek egy, 2020 és 2021 között (1 éves tartási idő), egy 2009 és 2017 között (10 éves tartási idő) és egy 2009 és 2024 (ajánlott tartási idő) között végrehajtott befektetésekre vonatkoznak.

Ajánlott tartási idő: 15 év Befektetés: 33 333 Ft/hó Biztosítási díj: 44 Ft/hó		Ha Ön 1 év után visszavásárol	Ha Ön 8 év után visszavásárol	Ha Ön 15 év után visszavásárol
[Túlélési] forgatókönyvek				
Minimum	Nincs minimális garantált hozam. Ön elveszítheti befektetésének egy részét, vagy annak egészét.			
Stresszforogatókönyv	Ezt az összeget kaphatja vissza a költségek levonása után	229 528 Ft	2 627 789 Ft	5 161 531 Ft
	Éves átlagos hozam	-67,38%	-7,92%	-5,49%
Kedvezőtlen forgatókönyv	Ezt az összeget kaphatja vissza a költségek levonása után	249 379 Ft	3 369 098 Ft	7 190 785 Ft
	Éves átlagos hozam	-60,91%	-1,40%	-0,49%
Mérsékelt forgatókönyv	Ezt az összeget kaphatja vissza a költségek levonása után	276 159 Ft	4 344 093 Ft	11 486 104 Ft
	Éves átlagos hozam	-51,51%	5,10%	5,94%
Kedvező forgatókönyv	Ezt az összeget kaphatja vissza a költségek levonása után	296 184 Ft	5 295 908 Ft	13 952 828 Ft
	Éves átlagos hozam	-44,03%	10,09%	8,45%
Felhalmozott befektetett összeg		400 000 Ft	3 556 934 Ft	7 439 566 Ft

A bemutatott számadatok magukban foglalják magának a terméknek az összes költségét, és tartalmazzák az Ön tanácsadójának és forgalmazójának a költségeit. A számadatok nem veszik figyelembe az Ön személyes adóügyi helyzetét, valamint az Ön lakóhelye szerinti tagállam adójogszabályait, amely szintén befolyásolhatja az Ön által visszakapott összeg nagyságát.

A stresszforatókönyv bemutatja, hogy szélsőséges piaci körülmények esetén mekkora összeget kaphat vissza.

Felhívjuk a figyelmét, hogy a jövőre vonatkozóan a piaci fejleményeket nem lehet pontosan előre jelezni. A bemutatott forgatókönyvek csak a lehetséges kimenetek egy részét jelzik. A tényleges hozamok ettől eltérőek lehetnek.

Milyen költségek merülnek fel?

A termékről Önnek tanácsot adó vagy azt Önnek értékesítő személy egyéb költségeket is felszámíthat. Ebben az esetben az adott

személy tájékoztatja Önt ezekről a költségekről és arról, hogy azok milyen hatással vannak az Ön befektetésére.

A költségek időbeli alakulása

A táblázatok azokat az összegeket mutatják be, amelyeket az Ön befektetéséből a különböző költség típusok fedezésére fordítanak. Ezek az összegek attól függenek, hogy Ön mennyit fektet be, mennyi ideig tartja a terméket és mennyire jó a termék teljesítménye. Az itt feltüntetett összegek egy befektetési példán és a különböző lehetséges befektetési időszakokon alapuló illusztrációk.

Első éves visszavásárlás esetén 0%-os hozamot feltételezünk. A többi tartási idő esetén azt feltételezzük, hogy a termék a mérsekelt forgatókönyv szerint teljesít és **évente 400 000 Ft** kerül befektetésre.

Eszközalap		Ha Ön 1 év után visszavásárolja	Ha Ön 8 év után visszavásárolja	Ha Ön 15 év után visszavásárolja
Mérsékelt forgatókönyv				
CDE - Cél dátum 2045 Vegyes eszközalap	Teljes költség	144 688 Ft	708 905 Ft	2 593 892 Ft
	Éves költség hatás*	61,30%	3,80% minden évben	2,60% minden évben

* Ez azt szemlélteti, hogy a költségek évente hogyan csökkentik az Ön hozamát a tartási idő alatt. Ez például azt mutatja, hogy ha Ön az ajánlott tartási időnél visszavásárolja a szerződést, az Ön évi átlagos hozama várhatóan 8,54% lesz a költségek levonása előtt és 5,94% a költségek levonása után.

A költségek összetétele

Egyszeri költségek belépéskor vagy kilépéskor		Éves költség hatás, ha Ön 15 év után visszavásárolja
Belépési költségek	A befektetésének kezdetekor Ön által fizetett költségek hatása. Ez magában foglalja termékének a forgalmazási költségét.	0,40%
Kilépési költségek	E termékért nem számítunk fel kilépési díjat.	Nincs
Folyó költségek [minden évben]		
Kezelési díjak és egyéb adminisztratív vagy működési költségek	A befektetéseinek kezeléséért általunk évente felszámított költségek hatása.	1,60%
Ügyleti költségek	A termék számára alapul szolgáló befektetések általunk történő vétele és eladása költségeinek hatása.	0,60%
Meghatározott feltételek mellett felmerülő járulékos költségek		
Teljesítménydíjak	Ezen termékért nem kell teljesítménydíjat fizetni.	Nincs

További fontos információk

Az Allianz Életprogram Kiemelt információs dokumentuma tartalmazza. A dokumentum elérhető a biztosító honlapján (https://www.allianz.hu/hu_HU/lakossagi/dokumentumtar.html#eletprogram).

CDF - Céldátum 2050 Vegyes eszközalapra vonatkozó konkrét információk

Termék

A termék neve: **Allianz Életprogram CDF - Céldátum 2050 Vegyes eszközalap**

A szolgáltató neve: **Allianz Hungária Zrt.**
Előállítási időpontja: 2026. április 29.

Ön olyan terméket készül megvenni, amely összetett, és megértése nehéz lehet.

Milyen termékről van szó?

Célok

Az eszközalap célja hosszú távon mérsékelt kockázatú befektetést kínálni az állampapírok hozamát meghaladó megtérülés elérése.

A célok elérése érdekében az alábbi főbb eszközcsoportokba kerülnek elhelyezésre az eszközök:

- Hitelviszonyt megtestesítő értékpapírok, kötvények, és más hitelviszonyt megtestesítő pénzügyi és befektetési eszközök
- Részvények, részesedési viszonyt megtestesítő értékpapírok, illetve egyéb részesedések
- Befektetési jegyek és egyéb kollektív befektetési értékpapírok
- Pénzeszközök
- Egyéb eszközök

Megcélzott lakossági befektető

Azok a befektetők, akik a megtakarítás céljukat a 2047-2053 közötti időszakban kívánják megvalósítani.

Milyen kockázatai vannak a terméknek, és mit kaphatok cserébe?

Kockázati mutató



A kockázati mutató feltételezi, hogy Ön 15 évig, az ajánlott tartási idő végéig megtartja a terméket. A tényleges kockázat jelentősen változhat, ha korábban váltja vissza a terméket.

Az összesített kockázati mutató iránymutatást ad e termék más termékekhez viszonyított kockázati szintjéről. Azt mutatja meg, hogy a termék milyen valószínűséggel fog pénzügyi veszteséget okozni a piaci mozgások miatt vagy azért, mert nem tudjuk Önt kifizetni. **Ezt a terméket a 7 osztály közül a 3. osztályba soroltuk, amely a közepesen alacsony kockázati osztály.**

Felhívjuk figyelmét a befektetéssel kapcsolatos kockázatokra, amelyek befolyásolják a termék visszavásárlási értékét. **A hozam a jövőbeli piaci teljesítmény függvénye és bizonytalan.**

Ez a termék nem foglal magában védelmet a jövőbeli piaci teljesítménnyel szemben, ezért befektetését részben vagy egészben elveszítheti.

Ha a biztosító nem képes teljesíteni az Önnek járó kifizetést, Ön elveszítheti a teljes befektetését.

Teljesítmény-forgatókönyvek

Az e termékből Ön által elérhető hozam a jövőbeli piaci teljesítmény függvénye. A jövőbeli piaci fejlemények bizonytalanok, és nem jelezhetők pontosan előre.

A bemutatott kedvezőtlen, mérsékelt és kedvező forgatókönyvek az Allianz Életprogram és a mögöttes befektetések elmúlt 20 évi legrosszabb, átlagos és legjobb teljesítményét alkalmazó illusztrációk. A piacok jövőbeli alakulása igen eltérő lehet.

A kedvezőtlen forgatókönyvek egy, 2021 és 2022 között (1 éves tartási idő), egy 2025 és 2026 között (10 éves tartási idő) és egy 2025 és 2026 (ajánlott tartási idő) között végrehajtott befektetésekre vonatkoznak.

A mérsékelt forgatókönyvek egy, 2022 és 2023 között (1 éves tartási idő), egy 2014 és 2022 között (10 éves tartási idő) és egy 2008 és 2023 (ajánlott tartási idő) között végrehajtott befektetésekre vonatkoznak.

A kedvező forgatókönyvek egy, 2020 és 2021 között (1 éves tartási idő), egy 2009 és 2017 között (10 éves tartási idő) és egy 2009 és 2024 (ajánlott tartási idő) között végrehajtott befektetésekre vonatkoznak.

Ajánlott tartási idő: 15 év Befektetés: 33 333 Ft/hó Biztosítási díj: 44 Ft/hó		Ha Ön 1 év után visszavásárol	Ha Ön 8 év után visszavásárol	Ha Ön 15 év után visszavásárol
[Túlélési] forgatókönyvek				
Minimum	Nincs minimális garantált hozam. Ön elveszítheti befektetésének egy részét, vagy annak egészét.			
Stresszforogatókönyv	Ezt az összeget kaphatja vissza a költségek levonása után	223 957 Ft	2 631 164 Ft	5 170 342 Ft
	Éves átlagos hozam	-69,12%	-7,89%	-5,46%
Kedvezőtlen forgatókönyv	Ezt az összeget kaphatja vissza a költségek levonása után	253 470 Ft	3 348 507 Ft	7 147 469 Ft
	Éves átlagos hozam	-59,52%	-1,56%	-0,58%
Mérsékelt forgatókönyv	Ezt az összeget kaphatja vissza a költségek levonása után	276 977 Ft	4 425 845 Ft	11 922 083 Ft
	Éves átlagos hozam	-51,21%	5,57%	6,42%
Kedvező forgatókönyv	Ezt az összeget kaphatja vissza a költségek levonása után	302 647 Ft	5 380 926 Ft	14 773 578 Ft
	Éves átlagos hozam	-41,54%	10,48%	9,18%
Felhalmozott befektetett összeg		400 000 Ft	3 556 934 Ft	7 439 566 Ft

A bemutatott számadatok magukban foglalják magának a terméknek az összes költségét, és tartalmazzák az Ön tanácsadójának és forgalmazójának a költségeit. A számadatok nem veszik figyelembe az Ön személyes adóügyi helyzetét, valamint az Ön lakóhelye szerinti tagállam adójogszabályait, amely szintén befolyásolhatja az Ön által visszakapott összeg nagyságát.

A stresszforatókönyv bemutatja, hogy szélsőséges piaci körülmények esetén mekkora összeget kaphat vissza.

Felhívjuk a figyelmét, hogy a jövőre vonatkozóan a piaci fejleményeket nem lehet pontosan előre jelezni. A bemutatott foratókönyvek csak a lehetséges kimenetek egy részét jelzik. A tényleges hozamok ettől eltérőek lehetnek.

Milyen költségek merülnek fel?

A termékről Önnek tanácsot adó vagy azt Önnek értékesítő személy egyéb költségeket is felszámíthat. Ebben az esetben az adott

személy tájékoztatja Önt ezekről a költségekről és arról, hogy azok milyen hatással vannak az Ön befektetésére.

A költségek időbeli alakulása

A táblázatok azokat az összegeket mutatják be, amelyeket az Ön befektetéséből a különböző költség típusok fedezésére fordítanak. Ezek az összegek attól függenek, hogy Ön mennyit fektet be, mennyi ideig tartja a terméket és mennyire jó a termék teljesítménye. Az itt feltüntetett összegek egy befektetési példán és a különböző lehetséges befektetési időszakokon alapuló illusztrációk.

Első éves visszavásárlás esetén 0%-os hozamot feltételezünk. A többi tartási idő esetén azt feltételezzük, hogy a termék a mérsekkelt foratókönyv szerint teljesít és **évente 400 000 Ft** kerül befektetésre.

Eszközalap		Ha Ön 1 év után visszavásárolja	Ha Ön 8 év után visszavásárolja	Ha Ön 15 év után visszavásárolja
Mérsékelt foratókönyv				
CDF - Céldátum 2050 Vegyes eszközalap	Teljes költség	145 693 Ft	740 100 Ft	2 792 630 Ft
	Éves költség hatás*	61,80%	3,90% minden évben	2,70% minden évben

* Ez azt szemlélteti, hogy a költségek évente hogyan csökkentik az Ön hozamát a tartási idő alatt. Ez például azt mutatja, hogy ha Ön az ajánlott tartási időnél visszavásárolja a szerződést, az Ön évi átlagos hozama várhatóan 9,12% lesz a költségek levonása előtt és 6,42% költség levonása után.

A költségek összetétele

Egyszeri költségek belépéskor vagy kilépéskor		Éves költség hatás, ha Ön 15 év után visszavásárolja
Belépési költségek	A befektetésének kezdetekor Ön által fizetett költségek hatása. Ez magában foglalja termékének a forgalmazási költségét.	0,40%
Kilépési költségek	E termékért nem számítunk fel kilépési díjat.	Nincs
Folyó költségek [minden évben]		
Kezelési díjak és egyéb adminisztratív vagy működési költségek	A befektetéseinek kezeléséért általunk évente felszámított költségek hatása.	1,60%
Ügyleti költségek	A termék számára alapul szolgáló befektetések általunk történő vétele és eladása költségeinek hatása.	0,70%
Meghatározott feltételek mellett felmerülő járulékos költségek		
Teljesítménydíjak	Ezen termékért nem kell teljesítménydíjat fizetni.	Nincs

További fontos információk

Az Allianz Életprogram Kiemelt információs dokumentuma tartalmazza. A dokumentum elérhető a biztosító honlapján (https://www.allianz.hu/hu_HU/lakossagi/dokumentumtar.html#eletprogram).

CDG - Céldátum 2055 Vegyes eszközalapra vonatkozó konkrét információk

Termék

A termék neve: **Allianz Életprogram CDG - Céldátum 2055 Vegyes eszközalap**

A szolgáltató neve: **Allianz Hungária Zrt.**

Előállítási időpontja: 2026. április 29.

Ön olyan terméket készül megvenni, amely összetett, és megértése nehéz lehet.

Milyen termékről van szó?

Célok

Az eszközalap célja hosszú távon mérsékelt kockázatú befektetést kínálni az állampapírok hozamát meghaladó megtérülés elérése.

A célok elérése érdekében az alábbi főbb eszközcsoportokba kerülnek elhelyezésre az eszközök:

- Hitelviszonyt megtestesítő értékpapírok, kötvények, és más hitelviszonyt megtestesítő pénzügyi és befektetési eszközök
- Részvények, részesedési viszonyt megtestesítő értékpapírok, illetve egyéb részesedések
- Befektetési jegyek és egyéb kollektív befektetési értékpapírok
- Pénzeszközök
- Egyéb eszközök

Megcélzott lakossági befektető

Azok a befektetők, akik a megtakarítás céljukat a 2052 - 2058 közötti időszakban kívánják megvalósítani.

Milyen kockázatai vannak a terméknek, és mit kaphatok cserébe?

Kockázati mutató



A kockázati mutató feltételezi, hogy Ön 15 évig, az ajánlott tartási idő végéig megtartja a terméket. A tényleges kockázat jelentősen változhat, ha korábban váltja vissza a terméket.

Az összesített kockázati mutató iránymutatást ad e termék más termékekhez viszonyított kockázati szintjéről. Azt mutatja meg, hogy a termék milyen valószínűséggel fog pénzügyi veszteséget okozni a piaci mozgások miatt vagy azért, mert nem tudjuk Önt kifizetni. **Ezt a terméket a 7 osztály közül a 3. osztályba soroltuk, amely a közepesen alacsony kockázati osztály.**

Felhívjuk figyelmét a befektetéssel kapcsolatos kockázatokra, amelyek befolyásolják a termék visszavásárlási értékét. A hozam a jövőbeli piaci teljesítmény függvénye és bizonytalan.

Ez a termék nem foglal magában védelmet a jövőbeli piaci teljesítménnyel szemben, ezért befektetését részben vagy egészben elveszítheti.

Ha a biztosító nem képes teljesíteni az Önnek járó kifizetést, Ön elveszítheti a teljes befektetését.

Teljesítmény-forgatókönyvek

Az e termékből Ön által elérhető hozam a jövőbeli piaci teljesítmény függvénye. A jövőbeli piaci fejlemények bizonytalanok, és nem jelezhetők pontosan előre.

A bemutatott kedvezőtlen, mérsékelt és kedvező forgatókönyvek az Allianz Életprogram és a mögöttes befektetések elmúlt 20 évi legrosszabb, átlagos és legjobb teljesítményét alkalmazó illusztrációk. A piacok jövőbeli alakulása igen eltérő lehet.

A kedvezőtlen forgatókönyvek egy, 2019 és 2020 között (1 éves tartási idő), egy 2025 és 2026 között (10 éves tartási idő) és egy 2025 és 2026 (ajánlott tartási idő) között végrehajtott befektetésekre vonatkoznak.

A mérsékelt forgatókönyvek egy, 2014 és 2015 között (1 éves tartási idő), egy 2010 és 2018 között (10 éves tartási idő) és egy 2008 és 2023 (ajánlott tartási idő) között végrehajtott befektetésekre vonatkoznak.

A kedvező forgatókönyvek egy, 2020 és 2021 között (1 éves tartási idő), egy 2009 és 2017 között (10 éves tartási idő) és egy 2009 és 2024 (ajánlott tartási idő) között végrehajtott befektetésekre vonatkoznak.

Ajánlott tartási idő: 15 év Befektetés: 33 333 Ft/hó Biztosítási díj: 44 Ft/hó		Ha Ön 1 év után visszavásárol	Ha Ön 8 év után visszavásárol	Ha Ön 15 év után visszavásárol
[Túlélési] forgatókönyvek				
Minimum	Nincs minimális garantált hozam. Ön elveszítheti befektetésének egy részét, vagy annak egészét.			
Stresszforogatókönyv	Ezt az összeget kaphatja vissza a költségek levonása után	217 716 Ft	2 621 821 Ft	5 145 585 Ft
	Éves átlagos hozam	-71,02%	-7,98%	-5,54%
Kedvezőtlen forgatókönyv	Ezt az összeget kaphatja vissza a költségek levonása után	253 680 Ft	3 360 571 Ft	7 171 728 Ft
	Éves átlagos hozam	-59,45%	-1,47%	-0,53%
Mérsékelt forgatókönyv	Ezt az összeget kaphatja vissza a költségek levonása után	278 173 Ft	4 498 017 Ft	12 292 617 Ft
	Éves átlagos hozam	-50,78%	5,98%	6,82%
Kedvező forgatókönyv	Ezt az összeget kaphatja vissza a költségek levonása után	310 054 Ft	5 474 147 Ft	15 895 810 Ft
	Éves átlagos hozam	-38,64%	10,91%	10,10%
Felhalmozott befektetett összeg		400 000 Ft	3 556 934 Ft	7 439 566 Ft

A bemutatott számadatok magukban foglalják magának a terméknek az összes költségét, és tartalmazzák az Ön tanácsadójának és forgalmazójának a költségeit. A számadatok nem veszik figyelembe az Ön személyes adóügyi helyzetét, valamint az Ön lakóhelye szerinti tagállam adójogszabályait, amely szintén befolyásolhatja az Ön által visszakapott összeg nagyságát.

A stresszforatókönyv bemutatja, hogy szélsőséges piaci körülmények esetén mekkora összeget kaphat vissza.

Felhívjuk a figyelmét, hogy a jövőre vonatkozóan a piaci fejleményeket nem lehet pontosan előre jelezni. A bemutatott forgatókönyvek csak a lehetséges kimenetek egy részét jelzik. A tényleges hozamok ettől eltérőek lehetnek.

Milyen költségek merülnek fel?

A termékről Önnek tanácsot adó vagy azt Önnek értékesítő személy egyéb költségeket is felszámíthat. Ebben az esetben az adott

személy tájékoztatja Önt ezekről a költségekről és arról, hogy azok milyen hatással vannak az Ön befektetésére.

A költségek időbeli alakulása

A táblázatok azokat az összegeket mutatják be, amelyeket az Ön befektetéséből a különböző költségtípusok fedezésére fordítanak. Ezek az összegek attól függenek, hogy Ön mennyit fektet be, mennyi ideig tartja a terméket és mennyire jó a termék teljesítménye. Az itt feltüntetett összegek egy befektetési példán és a különböző lehetséges befektetési időszakokon alapuló illusztrációk.

Első éves visszavásárlás esetén 0%-os hozamot feltételezünk. A többi tartási idő esetén azt feltételezzük, hogy a termék a mérsekelt forgatókönyv szerint teljesít és **évente 400 000 Ft** kerül befektetésre.

Eszközalap		Ha Ön 1 év után visszavásárolja	Ha Ön 8 év után visszavásárolja	Ha Ön 15 év után visszavásárolja
Mérsékelt forgatókönyv				
CDG - Céldátum 2055 Vegyes eszközalap	Teljes költség	147 232 Ft	781 449 Ft	3 045 669 Ft
	Éves költséghatás*	62,70%	4,00% minden évben	2,80% minden évben

* Ez azt szemlélteti, hogy a költségek évente hogyan csökkentik az Ön hozamát a tartási idő alatt. Ez például azt mutatja, hogy ha Ön az ajánlott tartási időnél visszavásárolja a szerződést, az Ön évi átlagos hozama várhatóan 9,62% lesz a költségek levonása előtt és 6,82% a költségek levonása után.

A költségek összetétele

Egyszeri költségek belépéskor vagy kilépéskor		Éves költséghatás, ha Ön 15 év után visszavásárolja
Belépési költségek	A befektetésének kezdetekor Ön által fizetett költségek hatása. Ez magában foglalja termékének a forgalmazási költségét.	0,40%
Kilépési költségek	E termékért nem számítunk fel kilépési díjat.	Nincs
Folyó költségek [minden évben]		
Kezelési díjak és egyéb adminisztratív vagy működési költségek	A befektetéseinek kezeléséért általunk évente felszámított költségek hatása.	1,60%
Ügyleti költségek	A termék számára alapul szolgáló befektetések általunk történő vétele és eladása költségeinek hatása.	0,80%
Meghatározott feltételek mellett felmerülő járulékos költségek		
Teljesítménydíjak	Ezen termékért nem kell teljesítménydíjat fizetni.	Nincs

További fontos információk

Az Allianz Életprogram Kiemelt információs dokumentuma tartalmazza. A dokumentum elérhető a biztosító honlapján (https://www.allianz.hu/hu_HU/lakossagi/dokumentumtar.html#eletprogram).

AKA - Aktív Menedzselt Kiegyensúlyozott eszközalapra vonatkozó konkrét információk

Termék

A termék neve: **Allianz Életprogram AKA - Aktív Menedzselt Kiegyensúlyozott eszközalap**

A szolgáltató neve: **Allianz Hungária Zrt.**

Előállítási időpontja: 2026. április 29.

Ön olyan terméket készül megvenni, amely összetett, és megértése nehéz lehet.

Milyen termékről van szó?

Célok

Az eszközalap célja hozam elérése úgynevezett „multiasset” eszközallokációs stratégia révén, főként a befektetésnek a tőkepiaci kilátásoknak megfelelően végrehajtható részvény és kötvény instrumentumok közötti megosztása útján.

A célok elérése érdekében az alábbi főbb eszközcsoportokba kerülnek elhelyezésre az eszközök:

- Hitelviszonyt megtestesítő értékpapírok, kötvények, és más hitelviszonyt megtestesítő pénzügyi és befektetési eszközök
- Részvények és egyéb tagsági jogokat megtestesítő értékpapírok és egyéb részesedések
- Alternatív befektetések
- Pénzeszközök
- Befektetési jegyek és egyéb kollektív befektetési értékpapírok
- Egyéb eszközök

Megcélzott lakossági befektető

Azok a befektetők, akik ésszerű kockázat mellett az átlagos piaci hozamot meghaladó eredményt szeretnének elérni.

Milyen kockázatai vannak a terméknek, és mit kaphatok cserébe?

Kockázati mutató



A kockázati mutató feltételezi, hogy Ön 15 évig, az ajánlott tartási idő végéig megtartja a terméket. A tényleges kockázat jelentősen változhat, ha korábban váltja vissza a terméket.

Ajánlott tartási idő: 15 év Befektetés: 33 333 Ft/hó Biztosítási díj: 44 Ft/hó	Ha Ön 1 év után visszavásárol	Ha Ön 8 év után visszavásárol	Ha Ön 15 év után visszavásárol	
[Túlélési] forgatókönyvek				
Minimum	Nincs minimális garantált hozam. Ön elveszítheti befektetésének egy részét, vagy annak egészét.			
Stresszforogatókönyv	Ezt az összeget kaphatja vissza a költségek levonása után 206 980 Ft	2 263 017 Ft	4 221 605 Ft	
	Éves átlagos hozam	-74,19%	-11,95%	-8,78%
Kedvezőtlen forgatókönyv	Ezt az összeget kaphatja vissza a költségek levonása után 262 163 Ft	3 876 614 Ft	10 582 060 Ft	
	Éves átlagos hozam	-56,51%	2,21%	4,85%
Mérsékelt forgatókönyv	Ezt az összeget kaphatja vissza a költségek levonása után 278 079 Ft	4 799 002 Ft	14 466 706 Ft	
	Éves átlagos hozam	-50,81%	7,61%	8,91%
Kedvező forgatókönyv	Ezt az összeget kaphatja vissza a költségek levonása után 295 112 Ft	6 032 388 Ft	20 150 348 Ft	
	Éves átlagos hozam	-44,44%	13,34%	13,04%
Felhalmozott befektetett összeg	400 000 Ft	3 556 934 Ft	7 439 566 Ft	

Az összesített kockázati mutató iránymutatást ad e termék más termékekhez viszonyított kockázati szintjéről. Azt mutatja meg, hogy a termék milyen valószínűséggel fog pénzügyi veszteséget okozni a piaci mozgások miatt vagy azért, mert nem tudjuk Önt kifizetni. **Ezt a terméket a 7 osztály közül a 4. osztályba soroltuk, amely a közepesen alacsony kockázati osztály.**

Felhívjuk figyelmét a befektetéssel kapcsolatos kockázatokra, amelyek befolyásolják a termék visszavásárlási értékét. **A hozam a jövőbeli piaci teljesítmény függvénye és bizonytalan.**

Ez a termék nem foglal magában védelmet a jövőbeli piaci teljesítménnyel szemben, ezért befektetését részben vagy egészben elveszítheti.

Ha a biztosító nem képes teljesíteni az Önnek járó kifizetést, Ön elveszítheti a teljes befektetését.

Teljesítmény-forgatókönyvek

Az e termékből Ön által elérhető hozam a jövőbeli piaci teljesítmény függvénye. A jövőbeli piaci fejlemények bizonytalanok, és nem jelezhetők pontosan előre.

A bemutatott forgatókönyvek a múltbeli eredményeken és bizonyos feltételezéseken alapuló illusztrációk. A piacok jövőbeli alakulása igen eltérő lehet.

Elegendő mennyiségű múltbeli adat hiányában, a kedvezőtlen, mérsékelt és kedvező forgatókönyvek hozamainak kiszámítása, a meglévő adatok alapján, szimuláció használatával történt.

A kedvezőtlen érték, amelynél a szimuláció 90%-ban jobb értéket adott, mérsékelt érték a szimulált értékek átlaga, még a kedvező érték az, aminél a szimuláció csupán 10%-ban adott jobb értéket

A bemutatott számadatok magukban foglalják magának a terméknek az összes költségét, és tartalmazzák az Ön tanácsadójának és forgalmazójának a költségeit. A számadatok nem veszik figyelembe az Ön személyes adóügyi helyzetét, valamint az Ön lakóhelye szerinti tagállam adójogszabályait, amely szintén befolyásolhatja az Ön által visszakapott összeg nagyságát.

A stresszforatókönyv bemutatja, hogy szélsőséges piaci körülmények esetén mekkora összeget kaphat vissza.

Felhívjuk a figyelmét, hogy a jövőre vonatkozóan a piaci fejleményeket nem lehet pontosan előre jelezni. A bemutatott forgatókönyvek csak a lehetséges kimenetek egy részét jelzik. A tényleges hozamok ettől eltérőek lehetnek.

Milyen költségek merülnek fel?

A termékről Önnek tanácsot adó vagy azt Önnek értékesítő személy egyéb költségeket is felszámíthat. Ebben az esetben az adott

személy tájékoztatja Önt ezekről a költségekről és arról, hogy azok milyen hatással vannak az Ön befektetésére.

A költségek időbeli alakulása

A táblázatok azokat az összegeket mutatják be, amelyeket az Ön befektetéséből a különböző költség típusok fedezésére fordítanak. Ezek az összegek attól függenek, hogy Ön mennyit fektet be, mennyi ideig tartja a terméket és mennyire jó a termék teljesítménye. Az itt feltüntetett összegek egy befektetési példán és a különböző lehetséges befektetési időszakokon alapuló illusztrációk.

Első éves visszavásárlás esetén 0%-os hozamot feltételezünk. A többi tartási idő esetén azt feltételezzük, hogy a termék a mérsekelt forgatókönyv szerint teljesít és **évente 400 000 Ft** kerül befektetésre.

Eszközalap		Ha Ön 1 év után visszavásárolja	Ha Ön 8 év után visszavásárolja	Ha Ön 15 év után visszavásárolja
Mérsékelt forgatókönyv				
AKA - Aktív Menedzselte Kiegészítő eszközalap	Teljes költség	148 088 Ft	963 483 Ft	4 474 253 Ft
	Éves költséghatás*	63,10%	4,60% minden évben	3,40% minden évben

* Ez azt szemlélteti, hogy a költségek évente hogyan csökkentik az Ön hozamát a tartási idő alatt. Ez például azt mutatja, hogy ha Ön az ajánlott tartási időnél visszavásárolja a szerződést, az Ön évi átlagos hozama várhatóan 12,31% lesz a költségek levonása előtt és 8,91% a költségek levonása után.

A költségek összetétele

Egyszeri költségek belépéskor vagy kilépéskor		Éves költséghatás, ha Ön 15 év után visszavásárolja
Belépési költségek	A befektetésének kezdetekor Ön által fizetett költségek hatása. Ez magában foglalja termékének a forgalmazási költségét.	0,50%
Kilépési költségek	E termékért nem számítunk fel kilépési díjat.	Nincs
Folyó költségek [minden évben]		
Kezelési díjak és egyéb adminisztratív vagy működési költségek	A befektetéseinek kezeléséért általunk évente felszámított költségek hatása.	1,60%
Ügyleti költségek	A termék számára alapul szolgáló befektetések általunk történő vétele és eladása költségeinek hatása.	1,30%
Meghatározott feltételek mellett felmerülő járulékos költségek		
Teljesítménydíjak	Ezen termékért nem kell teljesítménydíjat fizetni.	Nincs

További fontos információk

Az Allianz Életprogram Kiemelt információk dokumentuma tartalmazza. A dokumentum elérhető a biztosító honlapján (https://www.allianz.hu/hu_HU/lakossagi/dokumentumtar.html#eletprogram).

AHA - Aktív Menedzselt Hozamkereső eszközalapra vonatkozó konkrét információk

Termék

A termék neve: **Allianz Életprogram AHA - Aktív Menedzselt Hozamkereső eszközalap**

A szolgáltató neve: **Allianz Hungária Zrt.**

Előállítási időpontja: 2026. április 29.

Ön olyan terméket készül megvenni, amely összetett, és megértése nehéz lehet.

Milyen termékről van szó?

Célok

Az eszközalap célja hozam elérése úgynevezett „multiasset” eszközallokációs stratégia révén, főként a befektetésnek a tőkepiaci kilátásoknak megfelelően végrehajtható részvény és kötvény instrumentumok közötti megosztása útján.

A célok elérése érdekében az alábbi főbb eszközcsoportokba kerülnek elhelyezésre az eszközök:

- Hitelviszonyt megtestesítő értékpapírok, kötvények, és más hitelviszonyt megtestesítő pénzügyi és befektetési eszközök
- Részvények és egyéb tagsági jogokat megtestesítő értékpapírok és egyéb részesedések
- Alternatív befektetések
- Pénzeszközök
- Befektetési jegyek és egyéb kollektív befektetési értékpapírok
- Egyéb eszközök

Megcélzott lakossági befektető

Azok a befektetők, akik magasabb kockázati hajlandóság mellett esetlegesen az átlagos piaci hozamot meghaladó hozamot szeretnének elérni.

Milyen kockázatai vannak a terméknek, és mit kaphatok cserébe?

Kockázati mutató



A kockázati mutató feltételezi, hogy Ön 15 évig, az ajánlott tartási idő végéig megtartja a terméket. A tényleges kockázat jelentősen változhat, ha korábban váltja vissza a terméket.

Ajánlott tartási idő: 15 év Befektetés: 33 333 Ft/hó Biztosítási díj: 44 Ft/hó	Ha Ön 1 év után visszavásárol	Ha Ön 8 év után visszavásárol	Ha Ön 15 év után visszavásárol
[Túlélési] forgatókönyvek			
Minimum	Nincs minimális garantált hozam. Ön elveszítheti befektetésének egy részét, vagy annak egészét.		
Stresszforgatókönyv	Ezt az összeget kaphatja vissza a költségek levonása után	207 014 Ft	4 222 057 Ft
	Éves átlagos hozam	-74,18%	-8,77%
Kedvezőtlen forgatókönyv	Ezt az összeget kaphatja vissza a költségek levonása után	258 733 Ft	10 174 877 Ft
	Éves átlagos hozam	-57,71%	4,33%
Mérsékelt forgatókönyv	Ezt az összeget kaphatja vissza a költségek levonása után	278 578 Ft	15 018 340 Ft
	Éves átlagos hozam	-50,63%	9,39%
Kedvező forgatókönyv	Ezt az összeget kaphatja vissza a költségek levonása után	300 321 Ft	22 625 831 Ft
	Éves átlagos hozam	-42,44%	14,45%
Felhalmozott befektetett összeg	400 000 Ft	3 556 934 Ft	7 439 566 Ft

Az összesített kockázati mutató iránymutatást ad e termék más termékekhez viszonyított kockázati szintjéről. Azt mutatja meg, hogy a termék milyen valószínűséggel fog pénzügyi veszteséget okozni a piaci mozgások miatt vagy azért, mert nem tudjuk Önt kifizetni. **Ezt a terméket a 7 osztály közül a 4. osztályba soroltuk, amely a közepes kockázati osztály.**

Felhívjuk figyelmét a befektetéssel kapcsolatos kockázatokra, amelyek befolyásolják a termék visszavásárlási értékét. A hozam a jövőbeli piaci teljesítmény függvénye és bizonytalan.

Ez a termék nem foglal magában védelmet a jövőbeli piaci teljesítménnyel szemben, ezért befektetését részben vagy egészben elveszítheti.

Ha a biztosító nem képes teljesíteni az Önnek járó kifizetést, Ön elveszítheti a teljes befektetését.

Teljesítmény-forgatókönyvek

Az e termékből Ön által elérhető hozam a jövőbeli piaci teljesítmény függvénye. A jövőbeli piaci fejlemények bizonytalanok, és nem jelezhetők pontosan előre.

A bemutatott forgatókönyvek a múltbeli eredményeken és bizonyos feltételezéseken alapuló illusztrációk. A piacok jövőbeli alakulása igen eltérő lehet.

Elegendő mennyiségű múltbeli adat hiányában, a kedvezőtlen, mérsékelt és kedvező forgatókönyvek hozamainak kiszámítása, a meglévő adatok alapján, szimuláció használatával történt.

A kedvezőtlen érték, amelynél a szimuláció 90%-ban jobb értéket adott, mérsékelt érték a szimulált értékek átlaga, még a kedvező érték az, aminél a szimuláció csupán 10%-ban adott jobb értéket.

A bemutatott számadatok magukban foglalják magának a terméknek az összes költségét, és tartalmazzák az Ön tanácsadójának és forgalmazójának a költségeit. A számadatok nem veszik figyelembe az Ön személyes adóügyi helyzetét, valamint az Ön lakóhelye szerinti tagállam adójogszabályait, amely szintén befolyásolhatja az Ön által visszakapott összeg nagyságát.

A stresszforatókönyv bemutatja, hogy szélsőséges piaci körülmények esetén mekkora összeget kaphat vissza.

Felhívjuk a figyelmét, hogy a jövőre vonatkozóan a piaci fejleményeket nem lehet pontosan előre jelezni. A bemutatott forgatókönyvek csak a lehetséges kimenetek egy részét jelzik. A tényleges hozamok ettől eltérőek lehetnek.

Milyen költségek merülnek fel?

A termékről Önnek tanácsot adó vagy azt Önnek értékesítő személy egyéb költségeket is felszámíthat. Ebben az esetben az adott

személy tájékoztatja Önt ezekről a költségekről és arról, hogy azok milyen hatással vannak az Ön befektetésére.

A költségek időbeli alakulása

A táblázatok azokat az összegeket mutatják be, amelyeket az Ön befektetéséből a különböző költség típusok fedezésére fordítanak. Ezek az összegek attól függenek, hogy Ön mennyit fektet be, mennyi ideig tartja a terméket és mennyire jó a termék teljesítménye. Az itt feltüntetett összegek egy befektetési példán és a különböző lehetséges befektetési időszakokon alapuló illusztrációk.

Első éves visszavásárlás esetén 0%-os hozamot feltételezünk. A többi tartási idő esetén azt feltételezzük, hogy a termék a mérsekelt forgatókönyv szerint teljesít és **évente 400 000 Ft** kerül befektetésre.

Eszközalap		Ha Ön 1 év után visszavásárolja	Ha Ön 8 év után visszavásárolja	Ha Ön 15 év után visszavásárolja
Mérsékelt forgatókönyv				
AHA - Aktív Menedzselt Hozamkereső eszközalap	Teljes költség	148 756 Ft	1 001 066 Ft	4 792 793 Ft
	Éves költséghatás*	63,50%	4,70% minden évben	3,40% minden évben

* Ez azt szemlélteti, hogy a költségek évente hogyan csökkentik az Ön hozamát a tartási idő alatt. Ez például azt mutatja, hogy ha Ön az ajánlott tartási időnél visszavásárolja a szerződést, az Ön évi átlagos hozama várhatóan 12,79% lesz a költségek levonása előtt és 9,39% a költségek levonása után.

A költségek összetétele

Egyszeri költségek belépéskor vagy kilépéskor		Éves költséghatás, ha Ön 15 év után visszavásárol
Belépési költségek	A befektetésének kezdetekor Ön által fizetett költségek hatása. Ez magában foglalja termékének a forgalmazási költségét.	0,50%
Kilépési költségek	E termékért nem számítunk fel kilépési díjat.	Nincs
Folyó költségek [minden évben]		
Kezelési díjak és egyéb adminisztratív vagy működési költségek	A befektetéseinek kezeléséért általunk évente felszámított költségek hatása.	1,60%
Ügyleti költségek	A termék számára alapul szolgáló befektetések általunk történő vétele és eladása költségeinek hatása.	1,30%
Meghatározott feltételek mellett felmerülő járulékos költségek		
Teljesítménydíjak	Ezen termékért nem kell teljesítménydíjat fizetni.	Nincs

További fontos információk

Az Allianz Életprogram Kiemelt információs dokumentuma tartalmazza. A dokumentum elérhető a biztosító honlapján (https://www.allianz.hu/hu_HU/lakossagi/dokumentumtar.html#eletprogram).

FPA - Feltörekvő Piacok Részvény eszközalapra vonatkozó konkrét információk

Termék

A termék neve: **Allianz Életprogram FPA - Feltörekvő Piacok Részvény eszközalap**

A szolgáltató neve: **Allianz Hungária Zrt.**

Előállítási időpontja: 2026. április 29.

Ön olyan terméket készül megvenni, amely összetett, és megértése nehéz lehet.

Milyen termékről van szó?

Célok

Az eszközalap célja hozam elérése a feltörekvő piacokon, a gazdaság különböző területein működő, kis-, közepes és magas kapitalizációjú részvénytársaságokba történő befektetéssel.

A célok elérése érdekében az alábbi főbb eszközcsoportokba kerülnek elhelyezésre az eszközök:

- Hitelviszonyt megtestesítő értékpapírok, kötvények, és más hitelviszonyt megtestesítő pénzügyi és befektetési eszközök
- Részvények és egyéb tagsági jogokat megtestesítő értékpapírok és egyéb részesedések
- Pénzeszközök
- Befektetési jegyek és egyéb kollektív befektetési értékpapírok
- Egyéb eszközök

Megcélzott lakossági befektető

Azon befektetők, akik a várhatóan magas hozam elérése érdekében képesek a befektetés értékének jelentős ingadozását elfogadni.

Milyen kockázatai vannak a terméknek, és mit kaphatok cserébe?

Kockázati mutató



A kockázati mutató feltételezi, hogy Ön 15 évig, az ajánlott tartási idő végéig megtartja a terméket. A tényleges kockázat jelentősen változhat, ha korábban váltja vissza a terméket.

Ajánlott tartási idő: 15 év Befektetés: 33 333 Ft/hó Biztosítási díj: 44 Ft/hó	Ha Ön 1 év után visszavásárol	Ha Ön 8 év után visszavásárol	Ha Ön 15 év után visszavásárol	
[Túlélési] forgatókönyvek				
Minimum	Nincs minimális garantált hozam. Ön elveszítheti befektetésének egy részét, vagy annak egészét.			
Stresszforogatókönyv	Ezt az összeget kaphatja vissza a költségek levonása után	206 995 Ft	2 067 630 Ft	3 746 416 Ft
	Éves átlagos hozam	-74,18%	-14,43%	-10,85%
Kedvezőtlen forgatókönyv	Ezt az összeget kaphatja vissza a költségek levonása után	238 371 Ft	3 254 139 Ft	7 368 674 Ft
	Éves átlagos hozam	-64,55%	-2,30%	-0,14%
Mérsékelt forgatókönyv	Ezt az összeget kaphatja vissza a költségek levonása után	273 996 Ft	4 034 346 Ft	10 230 885 Ft
	Éves átlagos hozam	-52,30%	3,22%	4,40%
Kedvező forgatókönyv	Ezt az összeget kaphatja vissza a költségek levonása után	329 124 Ft	5 224 000 Ft	12 821 621 Ft
	Éves átlagos hozam	-30,96%	9,74%	7,37%
Felhalmozott befektetett összeg	400 000 Ft	3 556 934 Ft	7 439 566 Ft	

Az összesített kockázati mutató iránymutatást ad e termék más termékekhez viszonyított kockázati szintjéről. Azt mutatja meg, hogy a termék milyen valószínűséggel fog pénzügyi veszteséget okozni a piaci mozgások miatt vagy azért, mert nem tudjuk Önt kifizetni.

Ezt a terméket a 7 osztály közül a 4. osztályba soroltuk, amely a közepes kockázati osztály.

Felhívjuk figyelmét a befektetéssel kapcsolatos kockázatokra, amelyek befolyásolják a termék visszavásárlási értékét. A hozam a jövőbeli piaci teljesítmény függvénye és bizonytalan.

Ez a termék nem foglal magában védelmet a jövőbeli piaci teljesítménnyel szemben, ezért befektetését részben vagy egészben elveszítheti.

Ha a biztosító nem vagyunk képesek teljesíteni az Önnek járó kifizetést, Ön elveszítheti a teljes befektetését.

Teljesítmény-forgatókönyvek

Az e termékből Ön által elérhető hozam a jövőbeli piaci teljesítmény függvénye. A jövőbeli piaci fejlemények bizonytalanok, és nem jelezhetők pontosan előre.

A bemutatott kedvezőtlen, mérsékelt és kedvező forgatókönyvek az Allianz Életprogram és a mögöttes befektetések elmúlt 20 évi legrosszabb, átlagos és legjobb teljesítményét alkalmazó illusztrációk. A piacok jövőbeli alakulása igen eltérő lehet.

A kedvezőtlen forgatókönyvek egy, 2015 és 2016 között (1 éves tartási idő), egy 2008 és 2016 között (10 éves tartási idő) és egy 2025 és 2026 (ajánlott tartási idő) között végrehajtott befektetésekre vonatkoznak.

A mérsékelt forgatókönyvek egy, 2020 és 2021 között (1 éves tartási idő), egy 2007 és 2015 között (10 éves tartási idő) és egy 2007 és 2022 (ajánlott tartási idő) között végrehajtott befektetésekre vonatkoznak.

A kedvező forgatókönyvek egy, 2020 és 2021 között (1 éves tartási idő), egy 2008 és 2016 között (10 éves tartási idő) és egy 2008 és 2023 (ajánlott tartási idő) között végrehajtott befektetésekre vonatkoznak.

A bemutatott számadatok magukban foglalják magának a terméknek az összes költségét, és tartalmazzák az Ön tanácsadójának és forgalmazójának a költségeit. A számadatok nem veszik figyelembe az Ön személyes adóügyi helyzetét, valamint az Ön lakóhelye szerinti tagállam adójogszabályait, amely szintén befolyásolhatja az Ön által visszakapott összeg nagyságát.

A stresszforatókönyv bemutatja, hogy szélsőséges piaci körülmények esetén mekkora összeget kaphat vissza.

Felhívjuk a figyelmét, hogy a jövőre vonatkozóan a piaci fejleményeket nem lehet pontosan előre jelezni. A bemutatott forgatókönyvek csak a lehetséges kimenetek egy részét jelzik. A tényleges hozamok ettől eltérőek lehetnek.

Milyen költségek merülnek fel?

A termékről Önnek tanácsot adó vagy azt Önnek értékesítő személy egyéb költségeket is felszámíthat. Ebben az esetben az adott

személy tájékoztatja Önt ezekről a költségekről és arról, hogy azok milyen hatással vannak az Ön befektetésére.

A költségek időbeli alakulása

A táblázatok azokat az összegeket mutatják be, amelyeket az Ön befektetéséből a különböző költség típusok fedezésére fordítanak. Ezek az összegek attól függenek, hogy Ön mennyit fektet be, mennyi ideig tartja a terméket és mennyire jó a termék teljesítménye. Az itt feltüntetett összegek egy befektetési példán és a különböző lehetséges befektetési időszakokon alapuló illusztrációk.

Első éves visszavásárlás esetén 0%-os hozamot feltételezünk. A többi tartási idő esetén azt feltételezzük, hogy a termék a mérsekelt forgatókönyv szerint teljesít és **évente 400 000 Ft** kerül befektetésre.

Eszközalap		Ha Ön 1 év után visszavásárolja	Ha Ön 8 év után visszavásárolja	Ha Ön 15 év után visszavásárolja
Mérsékelt forgatókönyv				
FPA - Feltörekvő Piacok Részvény eszközalap	Teljes költség	141 891 Ft	595 307 Ft	2 007 196 Ft
	Éves költséghatás*	59,70%	3,50% minden évben	2,40% minden évben

* Ez azt szemlélteti, hogy a költségek évente hogyan csökkentik az Ön hozamát a tartási idő alatt. Ez például azt mutatja, hogy ha Ön az ajánlott tartási időnél visszavásárolja a szerződés, az Ön évi átlagos hozama várhatóan 6,80% lesz a költségek levonása előtt és 4,40% a költségek levonása után.

A költségek összetétele

Egyszeri Költségek belépéskor vagy kilépéskor		Éves költséghatás, ha Ön 15 év után visszavásárolja
Belépési költségek	A befektetésének kezdetekor Ön által fizetett költségek hatása. Ez magában foglalja termékének a forgalmazási költségét.	0,40%
Kilépési költségek	E termékért nem számítunk fel kilépési díjat.	Nincs
Folyó költségek [minden évben]		
Kezelési díjak és egyéb adminisztratív vagy működési költségek	A befektetéseinek kezeléséért általunk évente felszámított költségek hatása.	1,60%
Ügyleti költségek	A termék számára alapul szolgáló befektetések általunk történő vétele és eladása költségeinek hatása.	0,40%
Meghatározott feltételek mellett felmerülő járulékos költségek		
Teljesítménydíjak	Ezen termékért nem kell teljesítménydíjat fizetni.	Nincs

További fontos információk

Az Allianz Életprogram Kiemelt információs dokumentuma tartalmazza. A dokumentum elérhető a biztosító honlapján (https://www.allianz.hu/hu_HU/lakossagi/dokumentumtar.html#eletprogram).

KLA - Klíma- és Környezetvédelem Részvény eszközalapra vonatkozó konkrét információk

Termék

A termék neve: **Allianz Életprogram KLA - Klíma- és Környezetvédelem Részvény eszközalap**

A szolgáltató neve: **Allianz Hungária Zrt.**

Előállítás időpontja: 2026. április 29.

Ön olyan terméket készül megvenni, amely összetett, és megértése nehéz lehet.

Milyen termékről van szó?

Célok

Az eszközalap célja hosszú távú tőkenövekedés elérése olyan vállalatokba történő részvény- vagy részvényekhez kapcsolódó befektetésekből álló diverzifikált portfólió révén, amelyek várhatóan közvetlenül vagy közvetve profitálnak a környezeti kihívásokkal – például az éghajlatváltozással – kapcsolatos fejleményekből.

A célok elérése érdekében az alábbi főbb eszközcsoportokba kerülnek elhelyezésre az eszközök:

- Hitelviszonyt megtestesítő értékpapírok, kötvények, és más hitelviszonyt megtestesítő pénzügyi és befektetési eszközök
- Részvények és egyéb tagsági jogokat megtestesítő értékpapírok és egyéb részesedések
- Pénzeszközök
- Befektetési jegyek és egyéb kollektív befektetési értékpapírok
- Egyéb eszközök

Megcélzott lakossági befektető

Azok a befektetők, akik a befektetésük során kiemelt hangsúlyt fektetnek a fenntarthatósághoz kapcsolódó szempontokra.

Milyen kockázatai vannak a terméknek, és mit kaphatok cserébe?

Kockázati mutató



A kockázati mutató feltételezi, hogy Ön 15 évig, az ajánlott tartási idő végéig megtartja a terméket. A tényleges kockázat jelentősen változhat, ha korábban váltja vissza a terméket.

Ajánlott tartási idő: 15 év Befektetés: 33 333 Ft/hó Biztosítási díj: 44 Ft/hó	Ha Ön 1 év után visszavásárol	Ha Ön 8 év után visszavásárol	Ha Ön 15 év után visszavásárol
[Túlélési] forgatókönyvek			
Minimum	Nincs minimális garantált hozam. Ön elveszítheti befektetésének egy részét, vagy annak egészét.		
Stresszforgatókönyv	Ezt az összeget kaphatja vissza a költségek levonása után Éves átlagos hozam	194 381 Ft -77,72%	1 711 573 Ft -19,76%
Kedvezőtlen forgatókönyv	Ezt az összeget kaphatja vissza a költségek levonása után Éves átlagos hozam	251 196 Ft -60,29%	3 225 509 Ft -2,53%
Mérsékelt forgatókönyv	Ezt az összeget kaphatja vissza a költségek levonása után Éves átlagos hozam	281 562 Ft -49,53%	4 999 028 Ft 8,64%
Kedvező forgatókönyv	Ezt az összeget kaphatja vissza a költségek levonása után Éves átlagos hozam	335 010 Ft -28,53%	5 899 196 Ft 12,78%
Felhalmozott befektetett összeg	400 000 Ft	3 556 934 Ft	7 439 566 Ft

Az összesített kockázati mutató iránymutatást ad e termék más termékekhez viszonyított kockázati szintjéről. Azt mutatja meg, hogy a termék milyen valószínűséggel fog pénzügyi veszteséget okozni a piaci mozgások miatt vagy azért, mert nem tudjuk Önt kifizetni.

Ezt a terméket a 7 osztály közül a 4. osztályba soroltuk, amely a közepesen magas kockázati osztály.

Felhívjuk figyelmét a befektetéssel kapcsolatos kockázatokra, amelyek befolyásolják a termék visszavásárlási értékét. A hozam a jövőbeli piaci teljesítmény függvénye és bizonytalan.

Ez a termék nem foglal magában védelmet a jövőbeli piaci teljesítménnyel szemben, ezért befektetését részben vagy egészben elveszítheti.

Ha a biztosító nem vagyunk képesek teljesíteni az Önnek járó kifizetést, Ön elveszítheti a teljes befektetését.

Teljesítmény-forgatókönyvek

Az e termékből Ön által elérhető hozam a jövőbeli piaci teljesítmény függvénye. A jövőbeli piaci fejlemények bizonytalanok, és nem jelezhetők pontosan előre.

A bemutatott kedvezőtlen, mérsékelt és kedvező forgatókönyvek az Allianz Életprogram és a mögöttes befektetések elmúlt 20 évi legrosszabb, átlagos és legjobb teljesítményét alkalmazó illusztrációk. A piacok jövőbeli alakulása igen eltérő lehet.

A kedvezőtlen forgatókönyvek egy, 2015 és 2016 között (1 éves tartási idő), egy 2024 és 2026 között (10 éves tartási idő) és egy 2024 és 2026 (ajánlott tartási idő) között végrehajtott befektetésekre vonatkoznak.

A mérsékelt forgatókönyvek egy, 2016 és 2017 között (1 éves tartási idő), egy 2015 és 2023 között (10 éves tartási idő) és egy 2008 és 2023 (ajánlott tartási idő) között végrehajtott befektetésekre vonatkoznak.

A kedvező forgatókönyvek egy, 2020 és 2021 között (1 éves tartási idő), egy 2009 és 2017 között (10 éves tartási idő) és egy 2009 és 2024 (ajánlott tartási idő) között végrehajtott befektetésekre vonatkoznak.

A bemutatott számadatok magukban foglalják magának a terméknek az összes költségét, és tartalmazzák az Ön tanácsadójának és forgalmazójának a költségeit. A számadatok nem veszik figyelembe az Ön személyes adóügyi helyzetét, valamint az Ön lakóhelye szerinti tagállam adójogszabályait, amely szintén befolyásolhatja az Ön által visszakapott összeg nagyságát.

A stresszforatókönyv bemutatja, hogy szélsőséges piaci körülmények esetén mekkora összeget kaphat vissza.

Felhívjuk a figyelmét, hogy a jövőre vonatkozóan a piaci fejleményeket nem lehet pontosan előre jelezni. A bemutatott forgatókönyvek csak a lehetséges kimenetek egy részét jelzik. A tényleges hozamok ettől eltérőek lehetnek.

Milyen költségek merülnek fel?

A termékről Önnek tanácsot adó vagy azt Önnek értékesítő személy egyéb költségeket is felszámíthat. Ebben az esetben az adott

személy tájékoztatja Önt ezekről a költségekről és arról, hogy azok milyen hatással vannak az Ön befektetésére.

A költségek időbeli alakulása

A táblázatok azokat az összegeket mutatják be, amelyeket az Ön befektetéséből a különböző költségtípusok fedezésére fordítanak. Ezek az összegek attól függenek, hogy Ön mennyit fektet be, mennyi ideig tartja a terméket és mennyire jó a termék teljesítménye. Az itt feltüntetett összegek egy befektetési példán és a különböző lehetséges befektetési időszakokon alapuló illusztrációk.

Első éves visszavásárlás esetén 0%-os hozamot feltételezünk. A többi tartási idő esetén azt feltételezzük, hogy a termék a mérsekelt forgatókönyv szerint teljesít és **évente 400 000 Ft** kerül befektetésre.

Eszközalap		Ha Ön 1 év után visszavásárolja	Ha Ön 8 év után visszavásárolja	Ha Ön 15 év után visszavásárolja
Mérsékelt forgatókönyv				
KLA - Klíma- és Környezetvédelem Részvény eszközalap	Teljes költség	151 974 Ft	1 027 304 Ft	4 873 394 Ft
	Éves költséghatás*	65,40%	4,70% minden évben	3,40% minden évben

* Ez azt szemlélteti, hogy a költségek évente hogyan csökkentik az Ön hozamát a tartási idő alatt. Ez például azt mutatja, hogy ha Ön az ajánlott tartási időnél visszavásárolja a szerződés, az Ön évi átlagos hozama várhatóan 13,06% lesz a költségek levonása előtt és 9,66% a költségek levonása után.

A költségek összetétele

Egyszeri Költségek belépéskor vagy kilépéskor		Éves költséghatás, ha Ön 15 év után visszavásárolja
Belépési költségek	A befektetésének kezdetekor Ön által fizetett költségek hatása. Ez magában foglalja termékének a forgalmazási költségét.	0,50%
Kilépési költségek	E termékért nem számítunk fel kilépési díjat.	Nincs
Folyó költségek [minden évben]		
Kezelési díjak és egyéb adminisztratív vagy működési költségek	A befektetéseinek kezeléséért általunk évente felszámított költségek hatása.	1,60%
Ügyleti költségek	A termék számára alapul szolgáló befektetések általunk történő vétele és eladása költségeinek hatása.	1,30%
Meghatározott feltételek mellett felmerülő járulékos költségek		
Teljesítménydíjak	Ezen termékért nem kell teljesítménydíjat fizetni.	Nincs

További fontos információk

Az Allianz Életprogram Kiemelt információs dokumentuma tartalmazza. A dokumentum elérhető a biztosító honlapján (https://www.allianz.hu/hu_HU/lakossagi/dokumentumtar.html#eletprogram).